



## ФИЛИАЛНА КОМИСИЯ ПО КАЧЕСТВОТО

### АНКЕТА

*за проучване мненията и предложенията на студентите  
относно учебните дисциплини и образователния процес, 2021 г.*

(ПРИЛОЖЕНИЕ № 6 на СИСТЕМАТА ЗА ОСИГУРЯВАНЕ И ОЦЕНКА НА КАЧЕСТВОТО НА  
ПЛОВДИВСКИЯ УНИВЕРСИТЕТ „ПАИСИЙ ХИЛЕНДАРСКИ“)

### СЪДЪРЖАНИЕ

- 1. Увод**
- 2. Методи и материали**
- 3. Резултати и обсъждане**
- 4. Заключение, изводи и препоръки**

#### 1. УВОД

В изпълнение на решенията на ФКК (Протоколи №№ 1, 2 и 3 от 2021 г. и на ФС (Протокол №1 от 17.09.2021 г.) през академичната 2020/2021 г. се проведе Анкета (Приложение №6) на СИСТЕМА ЗА ОСИГУРЯВАНЕ И ОЦЕНКА НА КАЧЕСТВОТО НА ПЛОВДИВСКИЯ УНИВЕРСИТЕТ „ПАИСИЙ ХИЛЕНДАРСКИ“.

Анкетата изследва студентското мнение относно качеството на образователния процес по отделни дисциплини във Филиала на Пловдивския университет „Любен Каравелов“ гр. Кърджали през 2021 г. Предвижда се анкетата да бъде провеждана регулярно в края на определен семестър въз основа на Анкетната карта от Приложение №6 на Системата за осигуряване и оценка на качеството на ПУ „Паисий Хилендарски“.

## **2. МЕТОДИ И МАТЕРИАЛИ**

По решение на Филиалната комисия по качеството (ФКК) анкетата да се проведе в края на семестъра - през м.май 2021 г. в онлайн формат чрез предоставяне на гугъл формуляр (Протокол на ФКК №1/05.04.2021 г.). Изборът на Комисията да бъде осъществена в електронна форма бе мотивиран от наложената епидемиологична обстановка и провеждането на дистанционно електронно обучение на студентите през м. май т.г. За съжаление обаче, участието на студентите в онлайн анкетирането бе незадоволително. Получената извадка не бе представителна и не позволи извеждането на статистически значими резултати. Затова ФКК реши да проведе проучването на хартиен носител през м. юни 2021 г. в подходящо за анкетиране време, без да се нарушава ритъма на изпитната сесия. (Протокол №3/01.06.2021 г.)

Главна цел на изследването е да проучи качеството на учебните дисциплини, преподавани в настоящия семестър на обучението за всеки курс и специалност.

Анкетната карта съдържа 19 въпроса, разпределени в 4 секции, групирани в няколко направления: обща информация за анкетирания; посещаемост на учебните занятия; качеството на академичната дейност като следствие от равнището на преподаване; от нивото на учебно съдържание, ресурсната обеспеченост и организацията на учебния процес, диагностичната дейност и индивидуалната работа на преподавателя и др. В края на анкетния лист е предоставена възможност на студентите в свободен текст да споделят мнения и да отправят препоръки по съответните теми.

В анкетата бе решено да участват студенти от всички курсове и специалности във Филиала. Поради провеждането ѝ в два различни формата обаче, окончателните резултати за всеки курс и специалност бяха

определени и анализирани спрямо доминиращия брой на респондентите във всеки от двата етапа (вж. Таблица 1.).

Общият брой дисциплини, които са включени в проведената анкета е 24, а съответните преподаватели - 33 (хабилитирани и асистенти). Поименният списък бе определен на лотариен принцип в присъствието на Директора на Филиала и на всички членове на ФКК (Протокол №2/12.04.2021 г.). (Таблица 1.)

**Таблица 1. Учебни дисциплини и преподаватели, които са обект на анкетиране.**

**5.1. Приложение**

курс	Учебна дисциплина	Преподавател/и	Бр. анкети за анализ
			Онлайн формат <sup>1</sup> / Хартиен формат <sup>2</sup>
<b>Български език и история (БЕИ)</b>			
I курс	Избираема дисциплина №2. Детска литература	Доц. Д. Щерева	7 <sup>1</sup>
II курс	Антична и Западно-европейска литература	Д-р С. Меретев Ас. М.Георгиева	11 <sup>2</sup>
III курс	Избираема дисциплина №4. Методически анализ на учебно съдържание в обучението по БЕЛ	Ас. М.Георгиева	-
IV курс	-	-	-
<b>Български език и английски език (БЕАЕ)</b>			
I курс	Английски език -практически	Хон. преп. Р.Михов	-
II курс	Психология	Д-р Б.Василев Ас. М.Атанасова	-
III курс	Историческа лингвистика	Доц. И.Илиев	-
IV курс	Съвременен български език (стилистика)	Гл.ас. д-р Б. Дикова Ас. Галина Семерджиева	-
<b>Биология и управление на природните ресурси (БУПР)</b>			
I курс	Физкултура	Ас. Янчо Станков	-
II курс	Хидробиология	Доц. Пл.Стоянов	5 <sup>1</sup>
III курс	Природна огнищност на векторно приносими инфекции	Доц. Хр.Димитров	9 <sup>2</sup>

<b>IV курс</b>	Възобновяеми природни ресурси	Доц. И.Моллов Д-р К. Тодорова	-
<b>Начална училищна педагогика и чужд език (НУПЧЕ)</b>			
<b>I курс</b>	Психология на развитие в детската възраст	Проф. В.Василев Ас. М.Атанасова	<b>17<sup>2</sup></b>
<b>II курс</b>	Избираема дисциплина №3. История, институции, общество	Д-р Д.Борисов	<b>14<sup>2</sup></b>
<b>III курс</b>	Избираема дисциплина №5. Лингвистични особености на чуждия език	Доц. Д.Щерева	<b>19<sup>2</sup></b>
<b>IV курс</b>	Факултатив №4. Стилони направления в музиката	Ас. П.Герев	<b>5<sup>1</sup></b>
<b>Предучилищна и начална училищна педагогика (ПНУП)</b>			
<b>I курс</b>	Факултатив № 1	Ас. С. Дамакова	<b>17<sup>2</sup></b>
<b>Предучилищна педагогика и чужд език (ПУПЧЕ)</b>			
<b>II курс</b>	Методика на физическото възпитание в ДГ	Доц. С. Боева Ас. Янчо Станков	-
<b>III курс</b>	Педагогика на взаимодействието дете – околна среда	Доц. В.Найденова Ас. М.Атанасова	<b>10<sup>2</sup></b>
<b>IV курс</b>	-	-	-
<b>Туризм</b>			
<b>II курс</b>	-	-	-
<b>IV курс</b>	Избираема дисциплина №6	Доц. Щерева Ас. Н.Генков	-
<b>Български език и гражданско образование (БЕГО)</b>			
<b>I курс</b>	Факултативна дисциплина №1. Сравнителна граматика на славянските езици	Доц. И.Илиев	<b>7<sup>1</sup></b>
<b>II курс</b>	Соц. на неравенствата	Доц. Ст.Пенкова	<b>10<sup>1</sup></b>
<b>III курс</b>	Избираема дисциплина №6. Философски проблеми в съвременното кино	Д-р Варджийска	<b>6<sup>1</sup></b>
<b>История и английски език (ИАЕ)</b>			
<b>I курс</b>	История на България. Средновековие 1 част	Доц. Д.Димитров	<b>5<sup>1</sup></b>
<b>III курс</b>	История на България 1878- 1944 част 1.	Проф. Спасов Д-р В.Иванова	-
<b>ОБЩ БРОЙ АНКЕТИРАНИ</b>			<b>142</b>

\*Забележка. С индекс (1) са отбелязани анкетите, проведени в онлайн формат, а с индекс (2) – на хартиен носител.

Анкетирани са **общо 142 студенти от 14 курса на 7 специалности в 3 професионални направления**, от които за 7 курса анкетната карта е в онлайн формат и за 7 е на хартиен носител (Таблица 2. и Фиг. 1.)

**Таблица 2. Разпределение на анкетирани студенти по професионални направления и специалности.**

<b>ПРОФЕСИОНАЛНО НАПРАВЛЕНИЕ и СПЕЦИАЛНОСТ</b>	<b>Бр. анкетирани студенти</b>	<b>% анкетирани спрямо общ брой анкетирани във Филиала</b>
<b>ПРОФЕСИОНАЛНО НАПРАВЛЕНИЕ 1.2. ПЕДАГОГИКА</b>	<b>82</b>	<b>57,7</b>
Начална училищна педагогика и чужд език (НУПЧЕ)	55	38,7
Предучилищна и начална училищна педагогика (ПНУП) и Предучилищна педагогика и чужд език (ПУПЧЕ)	27	19
<b>ПРОФЕСИОНАЛНО НАПРАВЛЕНИЕ 1.3. ПЕДАГОГИКА НА ОБУЧЕНИЕТО ПО...</b>	<b>46</b>	<b>32,4</b>
Български език и история (БЕИ)	18	12,7
Български език и английски език (БЕАЕ)	0	0
Български език и гражданско образование (БЕГО)	23	16,2
История и английски език (ИАЕ)	5	3,5
<b>ПРОФЕСИОНАЛНО НАПРАВЛЕНИЕ 4.3. БИОЛОГИЧЕСКИ НАУКИ</b>	<b>14</b>	<b>9,9</b>
Биология и управление на природните ресурси (БУПР)	14	9,9
<b>ПРОФЕСИОНАЛНО НАПРАВЛЕНИЕ 3.9. ТУРИЗЪМ</b>	<b>0</b>	<b>0</b>
Туризъм	0	0



**Фиг. 1. Разпределение на анкетираните във Филиал Кърджали по професионални направления.**

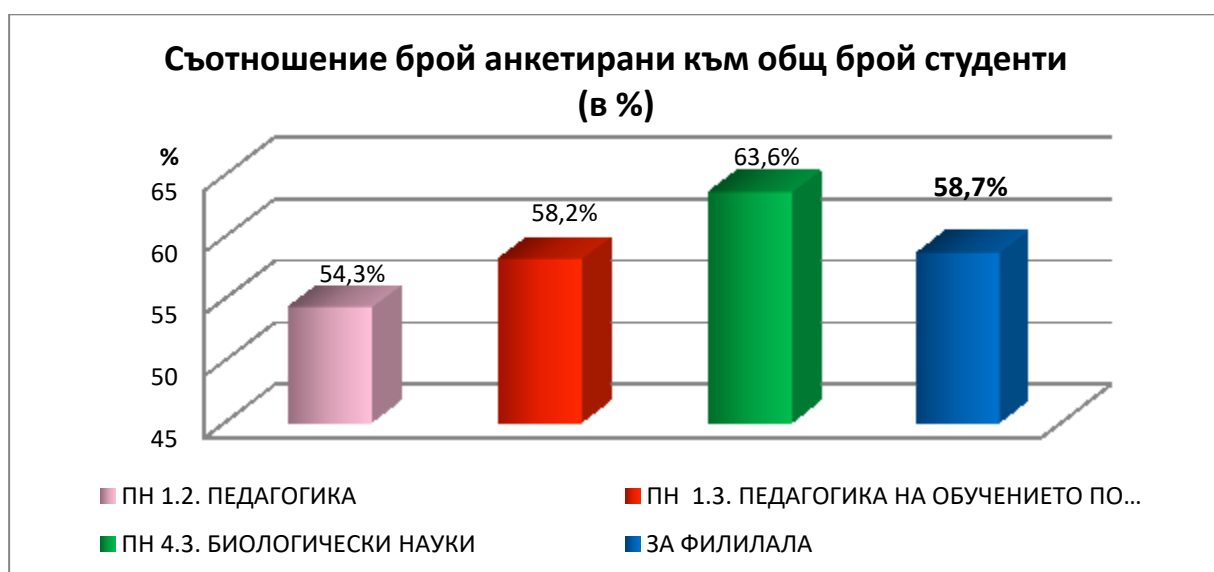
### **ПРЕДСТАВИТЕЛНОСТ НА ИЗВАДКАТА**

Анкетираните представляват 58,7% от всички студенти в съответните специалности и направления на Филиал-Кърджали, което показва една добра представителност на извадката спрямо генералната съвкупност. (Табл. 2А и Фиг. 2.)

**Таблица 2А. Съотношение брой анкетирани към общ брой студенти по професионални направления и специалности**

ПН/специалност	Бр. анкетирани	Курс	Брой анкетирани	Общ брой в курса	% анкетирани с/о общ бр.
<b>ПН 1.2. ПЕДАГОГИКА</b>	<b>82</b>		<b>82</b>	<b>151</b>	<b>54,3%</b>
НУПЧЕ	55	1 курс	17	20	85
		2 курс	14	20	70
		3 курс	19	19	100
		4 курс	5	29	17,2
	<b>За специалността</b>		<b>55</b>	<b>88</b>	<b>62,5%</b>
ПНУП и ПУПЧЕ	27	1 курс	17	40	47,5
		3 курс	10	23	43,5
	<b>За специалността</b>		<b>27</b>	<b>63</b>	<b>42,8%</b>
<b>ПН 1.3. ПЕДАГОГИКА НА ОБУЧЕНИЕТО ПО...</b>	<b>46</b>		<b>46</b>	<b>79</b>	<b>58,2%</b>
БЕИ	18	1 курс	7	19	36,8
		2 курс	11	17	64,7
	<b>За специалността</b>		<b>18</b>	<b>36</b>	<b>50%</b>
БЕГО	23	1 курс	7	15	46,7
		2 курс	10	11	90,9

		3 курс	6	10	60
	<b>За специалността</b>		<b>23</b>	<b>36</b>	<b>63,9%</b>
ИЧЕ	5	1 курс	5	7	71,4
	<b>За специалността</b>		<b>5</b>	<b>7</b>	<b>71,4%</b>
<b>ПН 4.3. БИОЛОГИЧЕСКИ НАУКИ</b>	<b>14</b>		<b>14</b>	<b>22</b>	<b>63,6%</b>
БУПР	14	2 курс	5	12	41,7
		3 курс	9	10	90
	<b>За специалността</b>		<b>14</b>	<b>22</b>	<b>77,3%</b>
<b>ЗА ФИЛИЛАЛА</b>			<b>142</b>	<b>252</b>	<b>58,7%</b>



**Фиг. 2. Съотношение брой анкетирани към общ брой студенти по професионални направления и специалности**

Изготвянето на анкетната карта, обработката на резултатите, анализът и представянето им са дело на по-голямата част от членовете на ФКК: изготвяне на гугъл формуляр – д-р Надя Делчева, организация на анкетирането – доц. В. Найденова и Татяна Иванова, обработка на анкетните карти – ас. М. Атанасова, ас. М. Георгиева и ас. Г. Семерджиева, обработка и обобщаване на получените данни по курсове и специалности – доц. В. Найденова и д-р Н. Делчева, анализ и изводи – доц. В. Найденова.

### 3. РЕЗУЛТАТИ И ОБСЪЖДАНЕ

#### 3.1. ПРЕПОДАВАНЕ



#### Учебна програма

**Въпрос 1. Познавате ли учебната програма по дисциплината? (в %)**

Важен компонент от обучението е целеполагането и мотивацията на студентите. Ето защо една от най-важните задачи на преподавателя е още при стартирането на учебната дисциплина да запознае колегите с нейните цели, хорариум и съдържание на курса, изисквания, методи на преподаване и оценяване и пр.

Проучването показва, че анкетираният познават добре учебната програма по съответната дисциплина - това са над 80% от всички респонденти, 18% отговарят - в известна степен, няма анкетираният, който не е запознат с нея. Според емпиричните резултати най-добре познават програмата си студентите от специалностите ИЧЕ, БЕИ и БЕГО. (Таблица 3 и 3А. и Фиг. 3. и 3А)

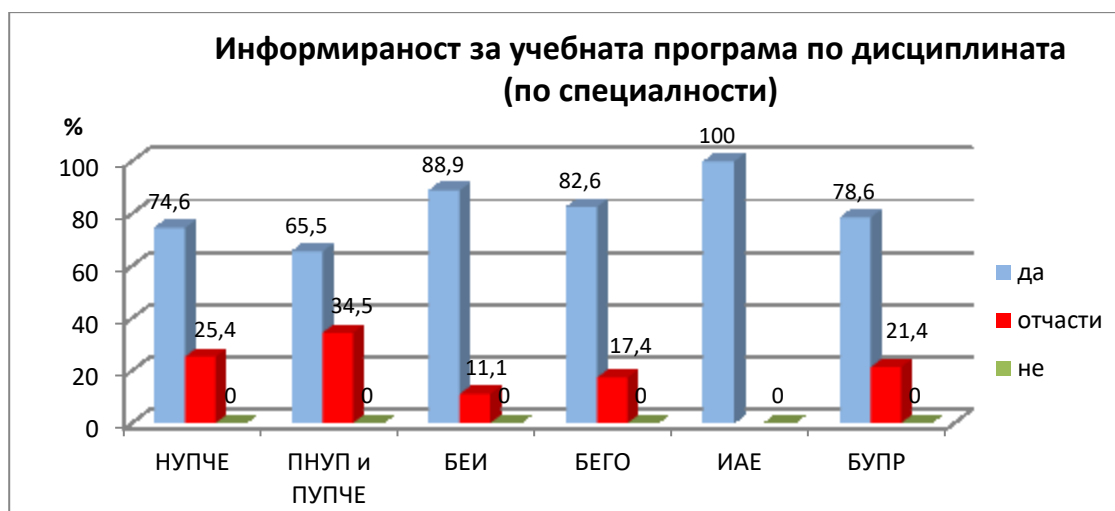
**Таблица 3. Информираност на студентите относно учебната програма по конкретната учебна дисциплина – по специалности.**

Специалност	в %	да	отчасти	не
НУПЧЕ		74,6	25,4	0
ПНУП и ПУПЧЕ		65,5	34,5	0
БЕИ		88,9	11,1	0
БЕГО		82,6	17,4	0
ИАЕ		100	0	0
БУПР		78,6	21,4	0
<b>Общо за Филиала</b>		<b>81,7</b>	<b>18,3</b>	<b>0</b>





**Фиг. 3. Информираност на студентите относно учебната програма по конкретната учебна дисциплина – общо за Филиала.**



**Фиг. 3А. Информираност на студентите относно учебната програма по конкретната учебна дисциплина – по специалности.**

**Таблица 3А. Информираност на студентите относно учебната програма по конкретната учебна дисциплина – по специалности**

НУПЧЕ	да	отчасти	не	сума
1 курс	14	3	0	17
2 курс	8	6	0	14
3 курс	14	5	0	19
4 курс	5	0	0	5
	<b>41</b>	<b>14</b>	<b>0</b>	<b>55</b>
Общо за специалността	<b>74,6</b>	<b>25,4</b>	<b>0</b>	<b>100</b>

ПНУП и ПУПЧЕ	да	отчасти	не	сума
1 курс	9	10	0	19
3 курс	10	0	0	10
Общо за специалността	<b>19</b>	<b>10</b>	<b>0</b>	<b>29</b>

	65,5	34,5	0	100
--	------	------	---	-----

БЕИ	да	отчасти	не	сума
1 курс	7	0	0	7
2 курс	9	2	0	11
	16	2	0	18
Общо за специалността	88,9	11,1	0	100

БЕГО	да	отчасти	не	сума
1 курс	6	1	0	7
2 курс	8	2	0	10
3 курс	5	1	0	6
	19	4	0	23
Общо за специалността	82,6	17,4	0	100

ИЧЕ	да	отчасти	не	сума
1 курс	5	0	0	5
	5	0	0	5
Общо за специалността	100	0	0	100

БУПР	да	отчасти	не	сума
2 курс	4	1	0	5
3 курс	7	2	0	9
	11	3	0	14
Общо за специалността	78,6	21,4	0	100



## Посещаемост на учебни занятия

**Въпрос 2. Каква част от лекциите и упражненията по дисциплината посещавате? (в %)**

Оценка от #1 до #5, където 1 означава „почти никои“, а 5 – „почти всички“.

#9 - дисциплината няма лекции или упражнения.

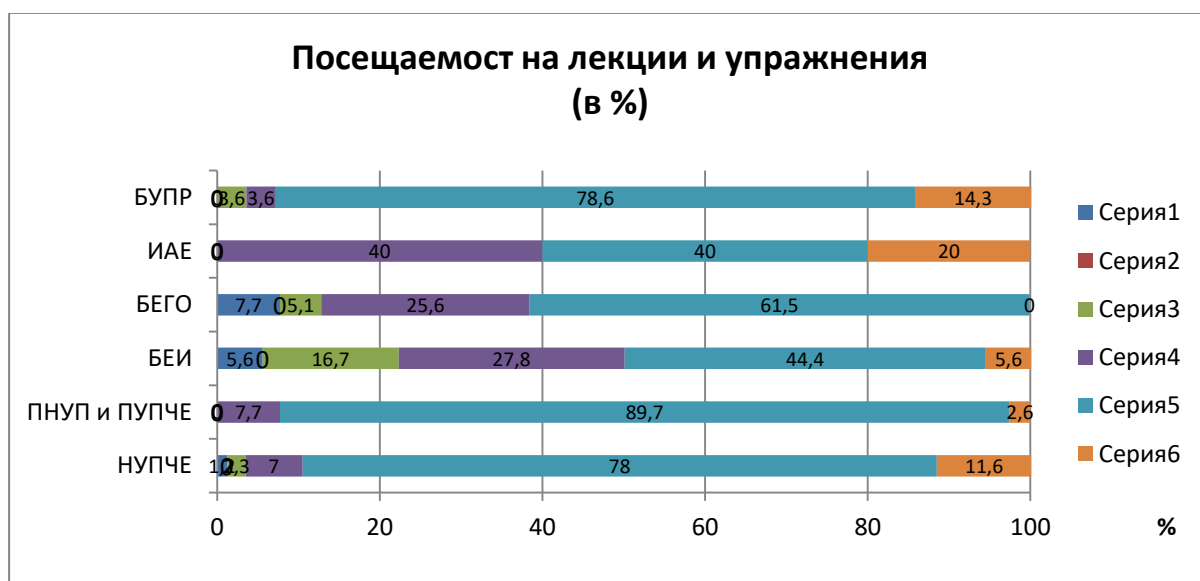
**Таблица 4. Посещаемост на лекции и упражнения – по специалности.**

специалност	#	# 1	# 2	# 3	# 4	# 5	# 9	Сума
НУПЧЕ		1,2	0	2,3	7	78	11,6	100
ПНУП и ПУПЧЕ		0	0	0	7,7	89,7	2,6	100
БЕИ		5,6	0	16,7	27,8	44,4	5,6	100
БЕГО		7,7	0	5,1	25,6	61,5	0	100
ИАЕ		0	0		40	40	20	100
БУПР		0	0	3,6	3,6	78,6	14,3	100
Общо за Филиала		2,4	0	5,5	18,6	65,4	9	100



**Фиг.4. Посещаемость на лекции и упражнения – общо за Филиала.**

Приблизително 84% от анкетиранияте отбелязват, че посещават всички или почти всички часове. Внимателният анализ обаче, показва, че някои студентите не разграничават и не могат да оценят поотделно качеството на обучението в лекции и упражнения (2, 3 и 4 курс НУПЧЕ, 1 курс ПНУП, 2 курс БУПР). Откриват се респонденти, които дават оценка за качество на упражнения, при условие, че по учебен план няма практически часове и такива не се провеждат – БЕГО-1.(Табл. 4. и 4А)



**Фиг. 4А. Посещаемость на лекции и упражнения – по курсове**

**Таблица 4А. Посещаемост на лекции и упражнения – по курсове.**

НУПЧЕ #		# 1	# 2	# 3	# 4	# 5	# 9	Сума
1 курс л+у	n	0	0	1	1	15	0	17
	n	0	0	0	0	17	0	17
2 курс л+у	n	0	0	1	4	9	0	14
	n	1	0	0	1	6	6	14
3 курс/л.	n	0	0	0	0	19	0	19
4 курс/у.	n	0	0	0	0	1	4	5
Общо за спец.	N	1	0	2	6	67	10	86
	%	1,2	0	2,3	7	78	11,6	100

ПНУП/ ПУПЧЕ #		# 1	# 2	# 3	# 4	# 5	# 9	Сума
1 курс /у.	n	0	0	0	3	15	1	19
3 курс л.+у.	n	0	0	0	0	10	0	10
	n	0	0	0	0	10	0	10
Общо за спец.	N	0	0	0	3	35	1	39
	%	0	0	0	7,7	89,7	2,6	100

БЕИ #		# 1	# 2	# 3	# 4	# 5	# 9	Сума
1 курс л+у	n	0	0	0	1	5	1	7
	n	0	0	2	1	3	1	7
2 курс л+у	n	1	0	2	4	4	0	11
	n	1	0	2	4	4	0	11
Общо за спец.	N	2	0	6	10	16	2	36
	%	5,6	0	16,7	27,8	44,4	5,6	100

БЕГО #		# 1	# 2	# 3	# 4	# 5	# 9	Сума
1 курс/л.	n	0	0	1	3	3	0	7
2 курс л+у	n	1	0	1	2	6	0	10
	n	2	0	0	3	5	0	10
3 курс л+у	n	0	0	0	1	5	0	6
	n	0	0	0	1	5	0	6
Общо за спец.	N	3	0	2	10	24	0	39
	%	7,7	0	5,1	25,6	61,5	0	100

ИЧЕ #		# 1	# 2	# 3	# 4	# 5	# 9	Сума
1 курс	n	0	0	0	2	3	0	5
	n	0	0	0	2	1	2	5
Общо за спец.	N	0	0	0	4	4	2	10
	%	0	0	0	40	40	20	100

БУПР #		# 1	# 2	# 3	# 4	# 5	# 9	Сума
2 курс л+у	n	0	0	0	0	4	1	5
	n	0	0	0	0	4	1	5
3 курс л+у	n	0	0	1	0	8	0	9
	n	0	0	0	1	6	2	9
Общо за спец.	N	0	0	1	1	22	4	28
	%	0	0	3,6	3,6	78,6	14,3	100



## Подготвеност на преподавателите

**Твърдение 3.1. Преподавателите (преподавателя) по дисциплината са добре подготвени и обясняват разбираемо материала (в %):**

Оценка от #1 до #5, където 1 означава „почти никои“, а 5 – „почти всички“.

#9 - дисциплината няма лекции или упражнения.

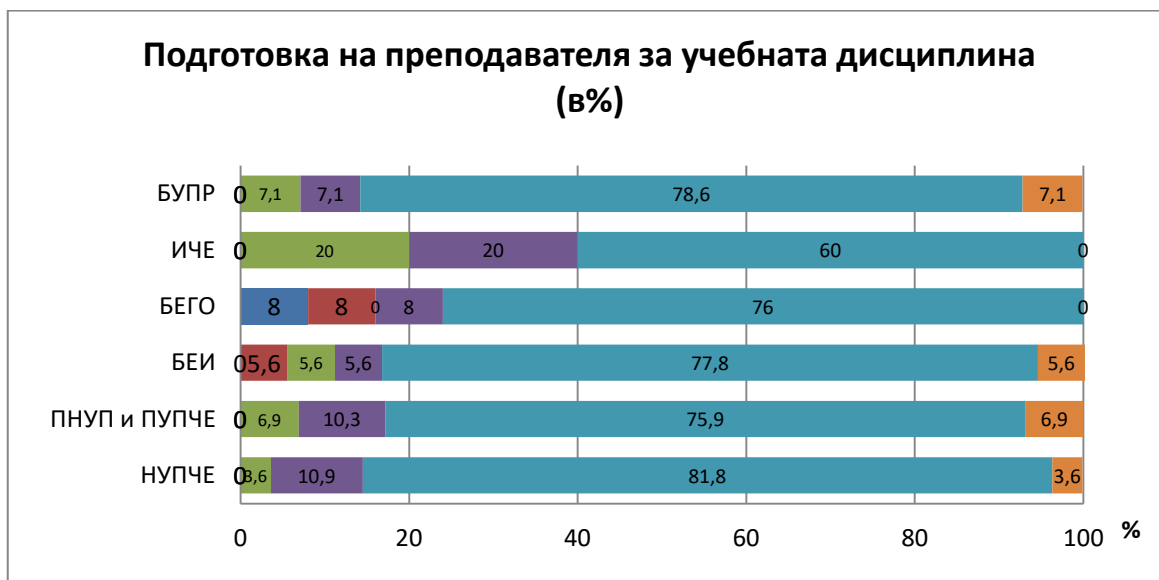
**Таблица 5. Подготвеност на преподавателя за учебната дисциплина – по специалности.**

#	# 1	# 2	# 3	# 4	# 5	# 9	Сума
специалност							
НУПЧЕ	0	0	3,6	10,9	81,8	3,6	100
ПНУП и ПУПЧЕ	0	0	6,9	10,3	75,9	6,9	100
БЕИ	0	5,6	5,6	5,6	77,8	5,6	100
БЕГО	8	8	0	8	76	0	100
ИЧЕ	0	0	20	20	60	0	100
БУПР	0	0	7,1	7,1	78,6	7,1	100
<b>Общо за Филиала</b>	<b>1,3</b>	<b>2,3</b>	<b>7,2</b>	<b>10,3</b>	<b>75,0</b>	<b>3,9</b>	<b>100</b>



**Фиг. 5. Подготовка на преподавателя за учебната дисциплина – общо за Филиала.**

Студентите са доволни от стила и методите на преподаване –  $\frac{3}{4}$  от студентите дават най-високата оценка, а над 85 % поставят много добра и отлична оценка по този въпрос.



**Фиг. 5А. Подготовка на преподавателя за учебната дисциплина – по специалности.**

**Таблица 5А. Подготовка на преподавателя за учебната дисциплина – по курсове.**

КУРС	№	# 1	# 2	# 3	# 4	# 5	# 9	Сума
1 курс	n	0	0	0	2	14	1	17
2 курс	n	0	0	2	3	8	1	14

3 курс	n	0	0	0	1	18	0	19
4 курс	n	0	0	0	0	5	0	5
Общо за спец.	N	0	0	2	6	45	2	55
	%	0	0	3,6	10,9	81,8	3,6	100

ПНУП/ ПУПЧЕ	#	# 1	# 2	# 3	# 4	# 5	# 9	Сума
1 курс	n	0	0	2	3	12	2	19
3 курс	n	0	0	0	0	10	0	10
Общо за спец.	N	0	0	2	3	22	2	29
	%	0	0	6,9	10,3	75,9	6,9	100

БЕИ	#	# 1	# 2	# 3	# 4	# 5	# 9	Сума
1 курс	n	0	0	1	0	5	1	7
2 курс	n	0	1	0	1	9	0	11
Общо за спец.	N	0	1	1	1	14	1	18
	%	0	5,6	5,6	5,6	77,8	5,6	100

БЕГО	#	# 1	# 2	# 3	# 4	# 5	# 9	Сума
1 курс	n	0	0	0	0	7	0	7
2 курс	n	2	0	0	2	6	0	10
3 курс	n	0	0	0	0	6	0	6
Общо за спец.	N	2	2	0	2	19	0	23
	%	8	8	0	8	76	0	100

ИЧЕ	#	# 1	# 2	# 3	# 4	# 5	# 9	Сума
1 курс	n	0	0	1	1	3	0	5
Общо за спец.	N	0	0	1	1	3	0	5
	%	0	0	20	20	60	0	100

БУПР	#	# 1	# 2	# 3	# 4	# 5	# 9	Сума
2 курс	n	0	0	0	0	4	1	5
3 курс	n	0	0	1	1	7	0	9
Общо за спец.	N	0	0	1	1	11	1	14
	%	0	0	7,1	7,1	78,6	7,1	100

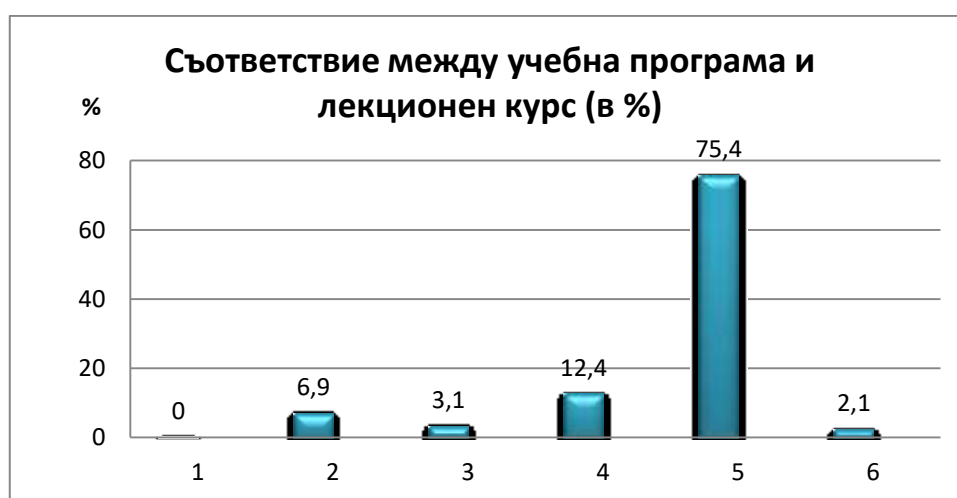


### Съответствие между учебна програма и лекционен курс

**Твърдение 3.2. Преподавателите изнасят лекциите и упражненията в съответствие с учебната програма (в %)**

**Таблица 6. Съответствие между изнесените лекционни курсове и учебната програма – по специалности.**

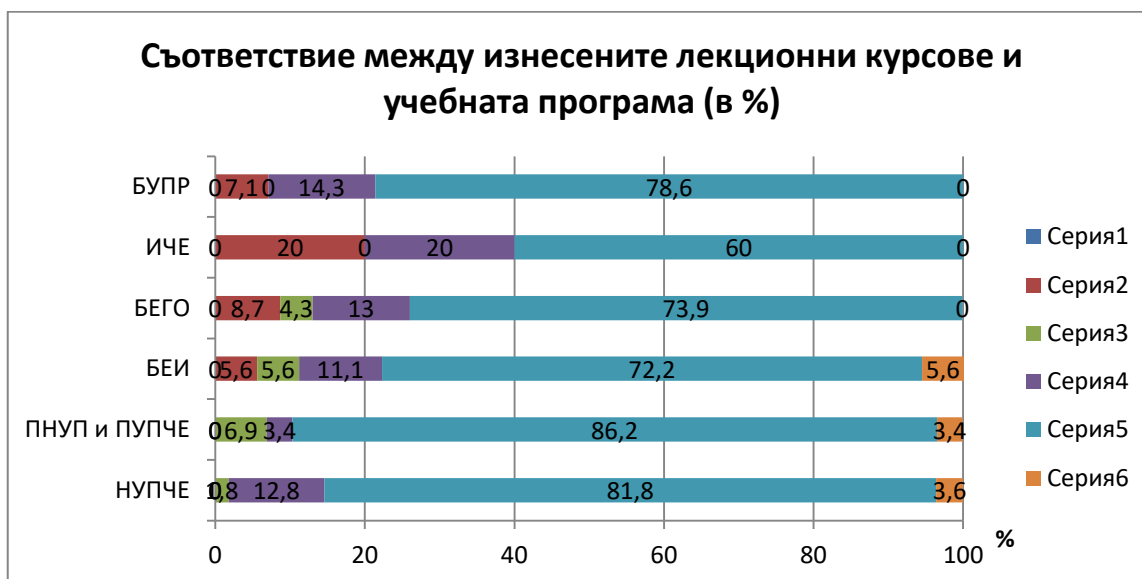
специалност	#	# 1	# 2	# 3	# 4	# 5	# 9	Сума
НУПЧЕ		0	0	1,8	12,8	81,8	3,6	100
ПНУП и ПУПЧЕ		0	0	6,9	3,4	86,2	3,4	100
БЕИ		0	5,6	5,6	11,1	72,2	5,6	100
БЕГО		0	8,7	4,3	13,0	73,9	0	100
ИЧЕ		0	20	0	20	60	0	100
БУПР		0	7,1	0	14,3	78,6	0	100
Общо за Филиала		0	6,9	3,1	12,4	75,4	2,1	100



**Фиг. 6. Съответствие между учебна програма и лекционен курс (според анкетните данни общо за Филиала - в %)**

Студентите почти единодушно отчитат, че преподавателите от Филиала спазват учебната документация и изнасят лекциите и упражненията в съответствие с учебната програма – 86% дават отлична и много добра по този въпрос. (Табл. 6 и са и Фиг. 6 и 6а)





**Фиг. 6А. Съответствие между изнесените лекционни курсове и учебната програма – по курсове (в %).**

**Таблица 6А. Съответствие между изнесените лекционни курсове и учебната програма – по курсове.**

НУПЧЕ	#	# 1	# 2	# 3	# 4	# 5	# 9	Сума
1 курс	n	0	0	0	1	16	0	17
2 курс	n	0	0	1	4	8	1	14
3 курс	n	0	0	0	0	18	1	19
4 курс	n	0	0	0	2	3	0	5
Общо за спец.	N	0	0	1	7	45	2	55
	%	0	0	1,8	12,8	81,8	3,6	100

ПНУП/ ПУПЧЕ	#	# 1	# 2	# 3	# 4	# 5	# 9	Сума
1 курс	n	0	0	2	1	15	1	19
3 курс	n	0	0	0	0	10	0	10
Общо за спец.	N	0	0	2	1	25	1	29
	%	0	0	6,9	3,4	86,2	3,4	100

БЕИ	#	# 1	# 2	# 3	# 4	# 5	# 9	Сума
1 курс	n	0	0	1	0	5	1	7
2 курс	n	0	1	0	2	8	0	11
Общо за спец.	N	0	1	1	2	13	1	18
	%	0	5,6	5,6	11,1	72,2	5,6	100

БЕГО	#	# 1	# 2	# 3	# 4	# 5	# 9	Сума
1 курс	n	0	0	0	1	6	0	7
2 курс	n	0	2	0	2	6	0	10
3 курс	n	0	0	1	0	5	0	6
Общо за спец.	N	0	2	1	3	17	0	23
	%	0	8,7	4,3	13,0	73,9	0	100

ИЧЕ #		# 1	# 2	# 3	# 4	# 5	# 9	Сума
1 курс	n	0	1	0	1	3	0	5
Общо за спец.	N	0	1	0	1	3	0	5
	%	0	20	0	20	60	0	100

БУПР #		# 1	# 2	# 3	# 4	# 5	# 9	Сума
2 курс	n	0	0	0	0	5	0	5
3 курс	n	0	1	0	2	6	0	9
Общо за спец.	N	0	1	0	2	11	0	14
	%	0	7,1	0	14,3	78,6	0	100



### График за провеждане на учебни занятия

*Твърдение 3.3. Преподавателите (преподавателя) спазват обявения график за провеждане на лекции и упражнения (в %):*

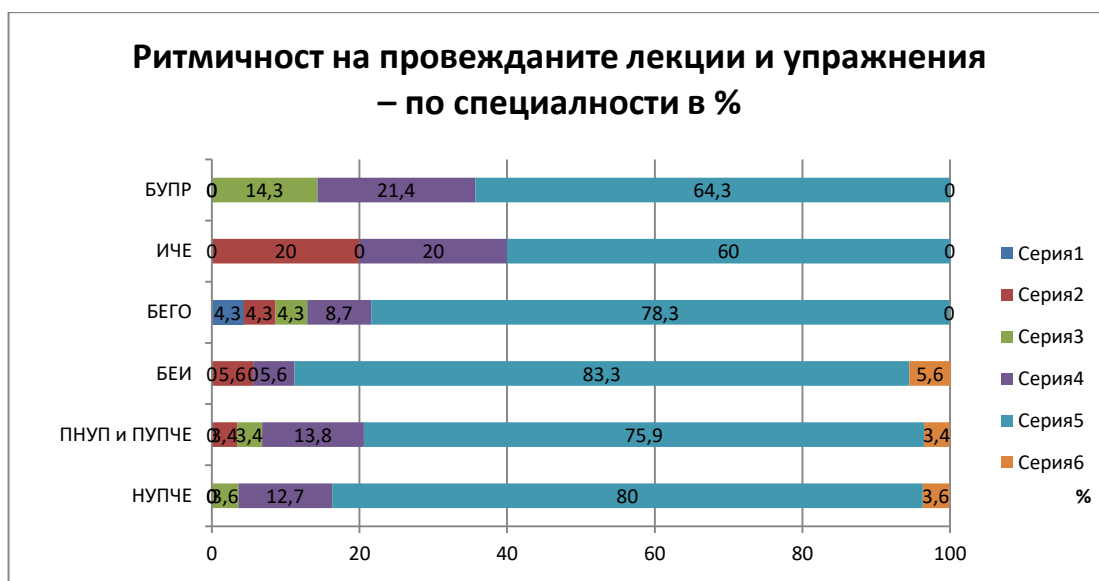
**Таблица 7. Ритмичност на провежданите лекции и упражнения – по специалности.**

специалност	#	# 1	# 2	# 3	# 4	# 5	# 9	Сума
НУПЧЕ		0	0	3,6	12,7	80	3,6	100
ПНУП и ПУПЧЕ		0	3,4	3,4	13,8	75,9	3,4	100
БЕИ		0	5,6	0	5,6	83,3	5,6	100
БЕГО		4,3	4,3	4,3	8,7	78,3	0	100
ИЧЕ		0	20	0	20	60	0	100
БУПР		0	0	14,3	21,4	64,3	0	100
Общо за Филиала		0,7	5,6	4,3	13,7	73,6	2,1	100

В голямата си част (87,3%) от анкетираните отчитат, че преподавателите спазват обявения академичен график – степени много добра и отлична, на противоположната позиция са едва 6,3% от студентите. (Табл. 7 и Фиг. 7) Прави впечатление, че студентите от всички специалности са единодушни по този въпрос. (Табл. 7А и Фиг. 7А)



Фиг. 7. Ритмичност на провежданите лекции и упражнения (за Филиала в %)



Фиг. 7А. Ритмичност на провежданите лекции и упражнения – по курсове в %.

Таблица 7А. Ритмичност на провежданите лекции и упражнения – по курсове.

КУРС	НУПЧЕ #	# 1	# 2	# 3	# 4	# 5	# 9	Сума
1 курс	n	0	0	0	4	13	0	17
2 курс	n	0	0	2	3	9	0	14
3 курс	n	0	0	0	0	19	0	19
4 курс	n	0	0	0	0	3	2	5
Общо за спец.	N	0	0	2	7	44	2	55
	%	0	0	3,6	12,7	80	3,6	100

ПНУП/ ПУПЧЕ		#	# 1	# 2	# 3	# 4	# 5	# 9	Сума
1 курс	n		0	1	1	4	12	1	19
3 курс	n		0	0	0	0	10	0	10
Общо за спец.	N		0	1	1	4	22	1	29
	%		0	3,4	3,4	13,8	75,9	3,4	100

БЕИ		#	# 1	# 2	# 3	# 4	# 5	# 9	Сума
1 курс	n		0	1	0	0	5	1	7
2 курс	n		0	0	0	1	10	0	11
Общо за спец.	N		0	1	0	1	15	1	18
	%		0	5,6	0	5,6	83,3	5,6	100

БЕГО		#	# 1	# 2	# 3	# 4	# 5	# 9	Сума
1 курс	n		0	0	0	1	6	0	7
2 курс	n		1	1	0	1	7	0	10
3 курс	n		0	0	1	0	5	0	6
Общо за спец.	N		1	1	1	2	18	0	23
	%		4,3	4,3	4,3	8,7	78,3	0	100

ИЧЕ		#	# 1	# 2	# 3	# 4	# 5	# 9	Сума
1 курс	n		0	1	0	1	3	0	5
Общо за спец.	N		0	1	0	1	3	0	5
	%		0	20	0	20	60	0	100

БУПР		#	# 1	# 2	# 3	# 4	# 5	# 9	Сума
2 курс	n		0	0	0	1	4	0	5
3 курс	n		0	0	2	2	5	0	9
Общо за спец.	N		0	0	2	3	9	0	14
	%		0	0	14,3	21,4	64,3	0	100



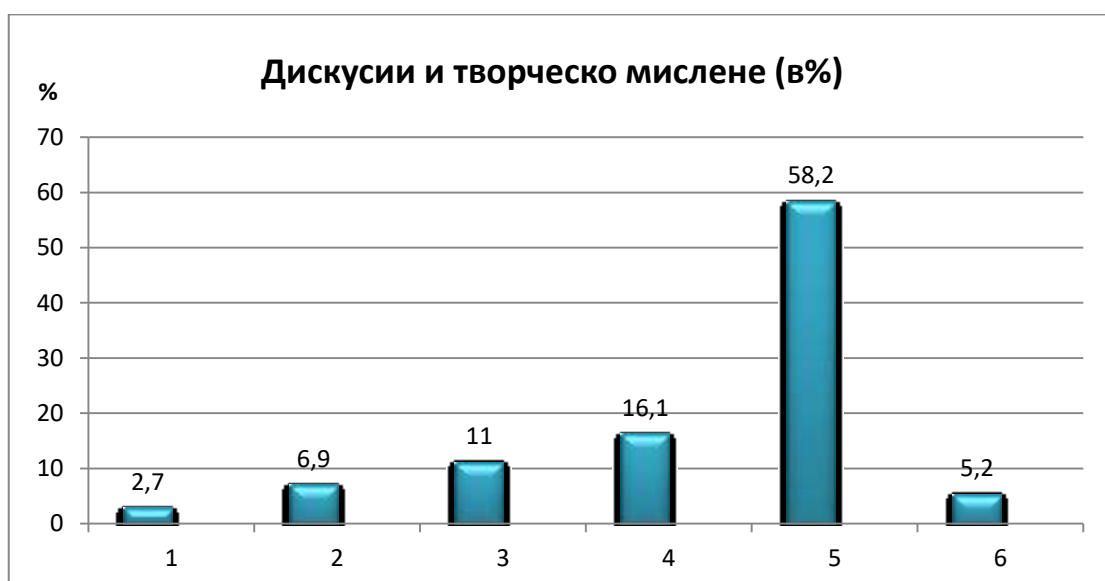
## Дискусии и творческо мислене

**Твърдение 3.4. Преподавателите въвличат студентите в дискусия и стимулират творческо и нестандартно мислене (в %)**

**Таблица 8. Активност на студентите в дискусии и творчески дейности – по специалности.**

специалност	#	# 1	# 2	# 3	# 4	# 5	# 9	Сума
НУПЧЕ		1,8	1,8	3,6	16,4	72,7	3,6	100

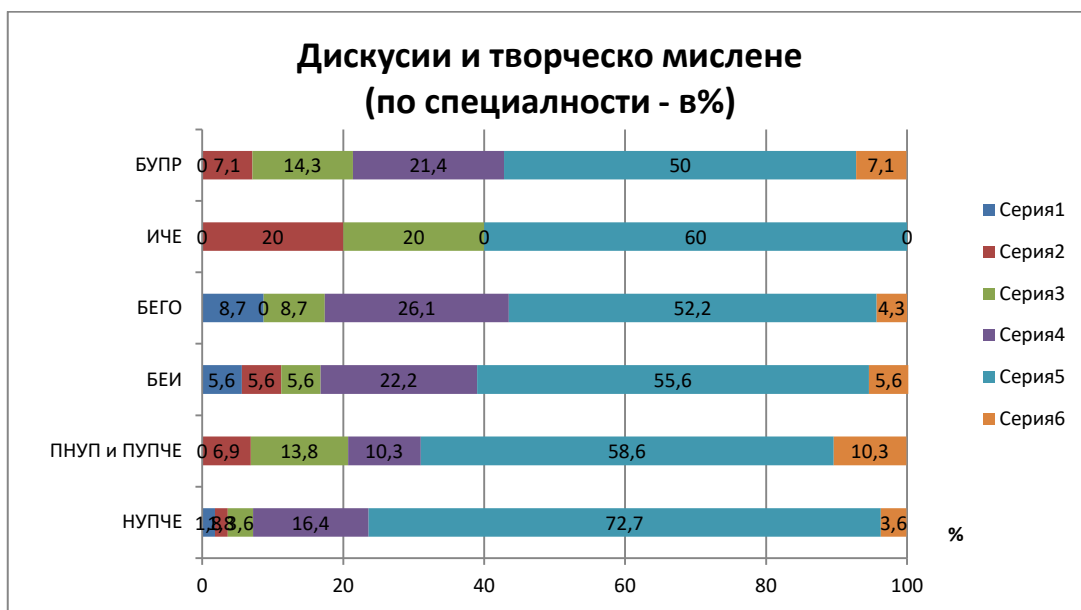
ПНУП и ПУПЧЕ	0	6,9	13,8	10,3	58,6	10,3	100
БЕИ	5,6	5,6	5,6	22,2	55,6	5,6	100
БЕГО	8,7	0	8,7	26,1	52,2	4,3	100
ИЧЕ	0	20	20	0	60	0	100
БУПР	0	7,1	14,3	21,4	50	7,1	100
Общо за Филиала	2,7	6,9	11	16,1	58,2	5,2	100



**Фиг. 8. Организиране на дискусии и стимулиране на творческо мислене (за Филиала в %)**

Според получените резултат около  $\frac{3}{4}$  от преподавателите съумяват да въвличат студентите в дискусия и стимулират творческо и нестандартно мислене. 74,2% от всички запитани са съгласни в голяма степен с твърдението, като в най-голяма степен това е изразено при студентите от специалност НУПЧЕ (почти 90%).

На другия полюс са анкетираните от първи курс ИЧЕ, където положителната степен е изразена на 60%. Това дава повод за търсене на допълнителни възможности за развиване на научната активност и креативността на студентите.



**Фиг. 8А. Активност на студентите в дискуссионни и творчески дейности – по курсове.**

**Таблица 8А. Активност на студентите в дискуссионни и творчески дейности – по курсове.**

НУПЧЕ #	# 1	# 2	# 3	# 4	# 5	# 9	Сума
1 курс	0	1	0	1	14	1	17
2 курс	0	0	1	4	8	1	14
3 курс	0	0	0	2	17	0	19
4 курс	1	0	1	2	1	0	5
Общо за спец.	N 1	1	2	9	40	2	55
	% 1,8	1,8	3,6	16,4	72,7	3,6	100

ПНУП/ ПУПЧЕ #	# 1	# 2	# 3	# 4	# 5	# 9	Сума
1 курс	0	2	3	3	9	2	19
3 курс	0	0	1	0	8	1	10
Общо за спец.	N 0	2	4	3	17	3	29
	% 0	6,9	13,8	10,3	58,6	10,3	100

БЕИ #	# 1	# 2	# 3	# 4	# 5	# 9	Сума
1 курс	1	0	1	1	3	1	7
2 курс	0	1	0	3	7	0	11
Общо за спец.	N 1	1	1	4	10	1	18
	% 5,6	5,6	5,6	22,2	55,6	5,6	100

БЕГО #	# 1	# 2	# 3	# 4	# 5	# 9	Сума
1 курс	0	0	2	2	3	0	7
2 курс	2	0	0	2	5	1	10
3 курс	0	0	0	2	4	0	6
Общо за спец.	N 2	0	2	6	12	1	23
	% 8,7	0	8,7	26,1	52,2	4,3	100

ИЧЕ #	# 1	# 2	# 3	# 4	# 5	# 9	Сума
1 курс	0	1	1	0	3	0	5

Общо за спец.	N	0	1	1	0	3	0	5
	%	0	20	20	0	60	0	100

БУПР #		# 1	# 2	# 3	# 4	# 5	# 9	Сума
2 курс	n	0	0	0	0	4	1	5
3 курс	n	0	1	2	3	3	0	9
Общо за спец.	N	0	1	2	3	7	1	14
	%	0	7,1	14,3	21,4	50	7,1	100

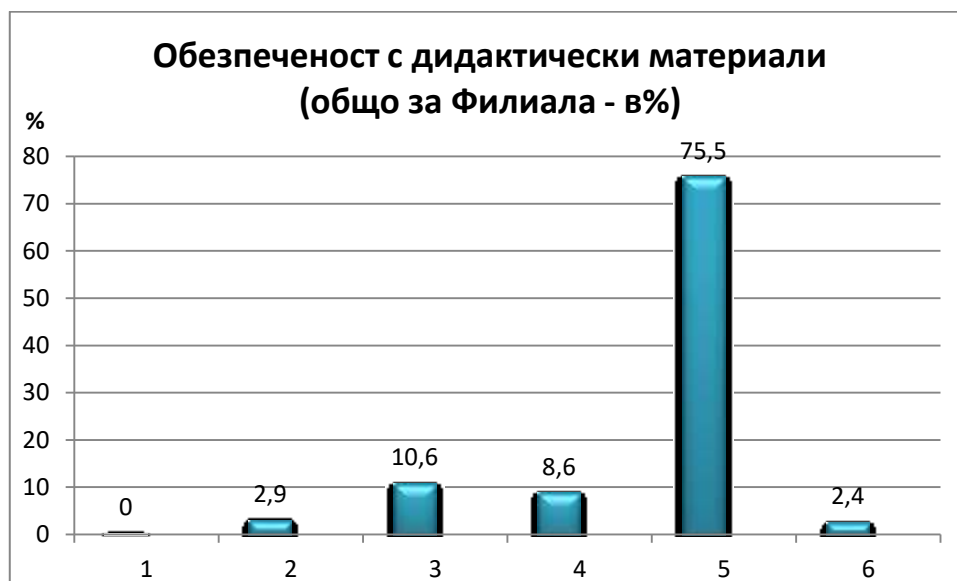


### Обезпеченост с дидактически материали

*Твърдение 3.5. Преподавателите предоставят достатъчно материали, които да ми помагат в ученето (в %)*

**Таблица 9. Обезпеченост с дидактически материали – по специалности.**

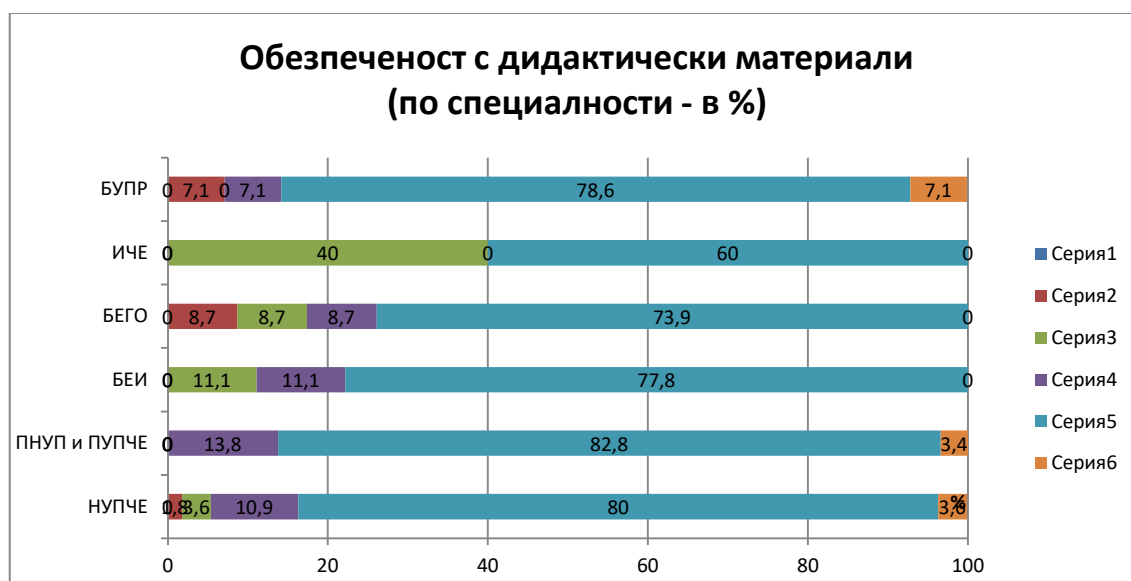
специалност	#	# 1	# 2	# 3	# 4	# 5	# 9	Сума
НУПЧЕ		0	1,8	3,6	10,9	80	3,6	100
ПНУП и ПУПЧЕ		0	0	0	13,8	82,8	3,4	100
БЕИ		0	0	11,1	11,1	77,8	0	100
БЕГО		0	8,7	8,7	8,7	73,9	0	100
ИЧЕ		0	0	40	0	60	0	100
БУПР		0	7,1	0	7,1	78,6	7,1	100
Общо за Филиала		0	2,9	10,6	8,6	75,5	2,4	100



**Фиг. 9. Обезпеченост с дидактически материали – за Филиала.**

Приятно впечатление прави, че по-голямата част от преподавателите са работили активно за ресурсното обезпечаване на академичните занятия по време на дистанционното обучение. С според 84 % от запитаните преподавателите предоставят достатъчно материали, които съдействат за по-добрата подготовка на студентите.

С най-добро обезпечаване, според анкетата са студентите от ПУПЧЕ (96,6%) и НУПЧЕ (90,9%), докато респондентите от ИЧЕ изразяват 60% съгласие с това твърдение.



**Фиг. 9А. Обезпеченост с дидактически материали – по специалности.**



**Таблица 9А. Обезпеченост с дидактически материали – по курсове.**

НУПЧЕ #		# 1	# 2	# 3	# 4	# 5	# 9	Сума
1 курс	n	0	0	0	2	13	2	17
2 курс	n	0	0	1	2	11	0	14
3 курс	n	0	1	1	2	15	0	19
4 курс	n	0	0	0	0	5	0	5
Общо за спец.	N	0	1	2	6	44	2	55
	%	0	1,8	3,6	10,9	80	3,6	

ПНУП/ ПУПЧЕ #		# 1	# 2	# 3	# 4	# 5	# 9	Сума
1 курс	n	0	0	0	4	14	1	19
3 курс	n	0	0	0	0	10	0	10
Общо за спец.	N	0	0	0	4	24	1	29
	%	0	0	0	13,8	82,8	3,4	

БЕИ #		# 1	# 2	# 3	# 4	# 5	# 9	Сума
1 курс	n	0	0	1	2	4	0	7
2 курс	n	0	0	1	0	10	0	11
Общо за спец.	N	0	0	2	2	14	0	18
	%	0	0	11,1	11,1	77,8	0	

БЕГО #		# 1	# 2	# 3	# 4	# 5	# 9	Сума
1 курс	n	0	0	1	1	5	0	7
2 курс	n	0	2	1	1	6	0	10
3 курс	n	0	0	0	0	6	0	6
Общо за спец.	N	0	2	2	2	17	0	23
	%	0	8,7	8,7	8,7	73,9	0	100

ИЧЕ #		# 1	# 2	# 3	# 4	# 5	# 9	Сума
1 курс	n	0	0	2	0	3	0	5
Общо за спец.	N	0	0	2	0	3	0	5
	%	0	0	40	0	60	0	100

БУПР #		# 1	# 2	# 3	# 4	# 5	# 9	Сума
2 курс	n	0	0	0	0	4	1	5
3 курс	n	0	1	0	1	7	0	9
Общо за спец.	N	0	1	0	1	11	1	14
	%	0	7,1	0	7,1	78,6	7,1	100



**Обезпечаване на студентите с лекции и материали в електронен вид**

**Твърдение 3.6. Преподавателите предоставят лекциите и материалите за тях в електронен вид (онлайн) (в %)**

**Таблица 10. Обезпеченост с електронни материали – по специалности.**

специалност	#	# 1	# 2	# 3	# 4	# 5	# 9	Сума
НУПЧЕ		3,6	0	0	14,5	78,2	3,6	100
ПНУП и ПУПЧЕ		3,4	3,4	10,4	6,9	72,4	3,4	100
БЕИ		0	5,6	5,6	5,6	77,7	5,6	100
БЕГО		8,7	8,7	0	26	56,5	0	100
ИЧЕ		0	0	20	40	20	20	100
БУПР		0	0	0	28,6	64,3	7,1	100
<b>Общо за Филиала</b>		<b>2,6</b>	<b>3</b>	<b>6</b>	<b>20,3</b>	<b>61,5</b>	<b>6,6</b>	<b>100</b>



**Фиг. 10. Обезпечаване на студентите с лекции и материали в електронен вид – общо за Филиала.**

Въпреки че КОВИД епидемията наложи твърде спешно академичния състав да реорганизира своята работа от присъствена в дистанционна форма на обучение, анкетните резултати показват, че това е станало твърде успешно. Около 4/5 от преподавателите са успели да подготвят лекционните си курсове и допълнителни материали в електронен вид и да ги предоставят в помощ на своите студенти. Едва около 10% не са удовлетворени от предоставените онлайн ресурси.



2 курс	n	0	0	0	0	4	1	5
3 курс	n	0	0	0	4	5	0	9
Общо за спец.	N	0	0	0	4	9	1	14
	%	0	0	0	28,6	64,3	7,1	100



## Приложение на новите технологии в преподаването

**Твърдение 3.7. Преподавателите използват възможностите на новите технологии в преподаването (в %)**

**Таблица 11. Приложение на новите технологии в преподаването – по специалности.**

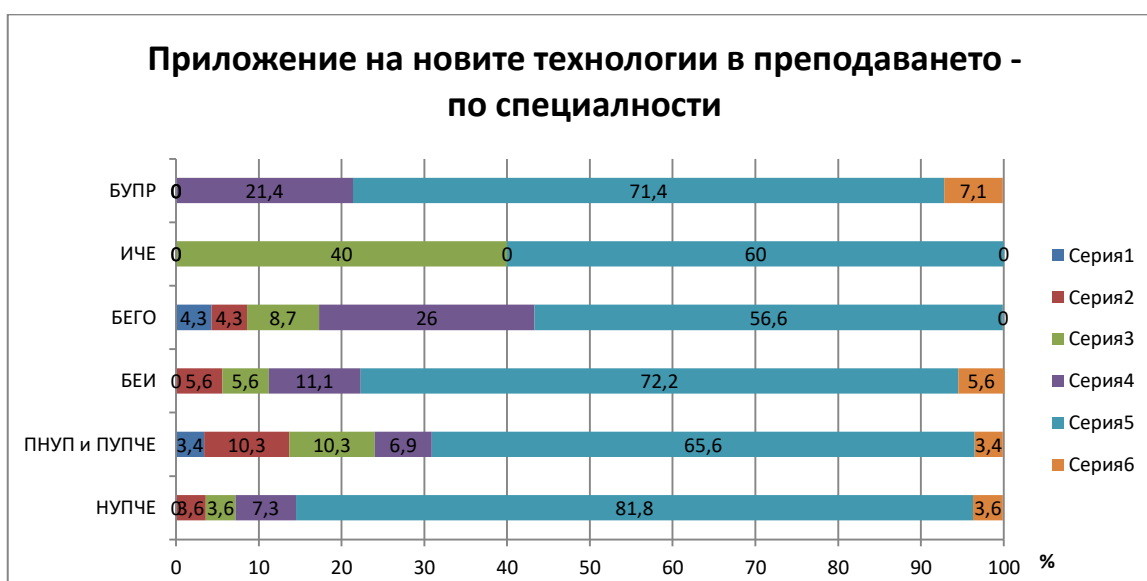
специалност	#	# 1	# 2	# 3	# 4	# 5	# 9	Сума
НУПЧЕ		0	3,6	3,6	7,3	81,8	3,6	100
ПНУП и ПУПЧЕ		3,4	10,3	10,3	6,9	65,6	3,4	100
БЕИ		0	5,6	5,6	11,1	72,2	5,6	100
БЕГО		4,3	4,3	8,7	26	56,6	0	100
ИЧЕ		0	0	40	0	60	0	100
БУПР		0	0	0	21,4	71,4	7,1	100
Общо за Филиала		1,3	4	11,4	12,1	67,9	3,3	100



**Фиг. 11. Приложение на новите технологии в преподаването – общо за Филиала.**

Резултатите от анкетното проучване доказват, че преподавателите от Филиала познават и умело използват широките възможности на новите технологии в преподаването – 80% от респондентите оценяват този показател с много добра и отлична степен.

Най-високи оценки на своите преподаватели по този показател дават специалностите БУПР (92,8%) и НУПЧЕ (89,1%), докато ИЧЕ – само 60%.



**11А. Приложение на новите технологии в преподаването – по курсове в %**

**Таблица 11А. Приложение на новите технологии в преподаването – по курсове.**

НУПЧЕ #		# 1	# 2	# 3	# 4	# 5	# 9	Сума
1 курс	n	0	0	0	0	16	1	17
2 курс	n	0	0	1	3	10	0	14
3 курс	n	0	1	0	0	18	0	19
4 курс	n	0	1	1	1	1	1	5
Общо за спец.	N	0	2	2	4	45	2	55
	%	0	3,6	3,6	7,3	81,8	3,6	100

ПНУП/ ПУПЧЕ #		# 1	# 2	# 3	# 4	# 5	# 9	Сума
1 курс	n	1	3	3	2	9	1	19
3 курс	n	0	0	0	0	10	0	10
Общо за спец.	N	1	3	3	2	19	1	29
	%	3,4	10,3	10,3	6,9	65,6	3,4	

БЕИ #		# 1	# 2	# 3	# 4	# 5	# 9	Сума
1 курс	n	0	0	1	0	5	1	7
2 курс	n	0	1	0	2	8	0	11
Общо за спец.	N	0	1	1	2	13	1	18
	%	0	5,6	5,6	11,1	72,2	5,6	100

БЕГО #		# 1	# 2	# 3	# 4	# 5	# 9	Сума
1 курс	n	0	0	1	2	4	0	7
2 курс	n	1	1	1	2	5	0	10
3 курс	n	0	0	0	2	4	0	6
Общо за спец.	N	1	1	2	6	13	0	23
	%	4,3	4,3	8,7	26	56,6	0	100

ИЧЕ #		# 1	# 2	# 3	# 4	# 5	# 9	Сума
1 курс	n	0	0	2	0	3	0	5
Общо за спец.	N	0	0	2	0	3	0	5
	%	0	0	40	0	60	0	100

БУПР #		# 1	# 2	# 3	# 4	# 5	# 9	Сума
2 курс	n	0	0	0	0	4	1	5
3 курс	n	0	0	0	3	6	0	9
Общо за спец.	N	0	0	0	3	10	1	14
	%	0	0	0	21,4	71,4	7,1	100

### 3.2. ПРАКТИЧЕСКАТА НАСОЧЕНОСТ НА ОБУЧЕНИЕТО ПО ДИСЦИПЛИНАТА:



#### Практически занятия

**Твърдение 8. Броят на практически насочените занимания е достатъчен (в %)**

**Таблица 12. Удовлетвореност от практическата насоченост на заниманията.**

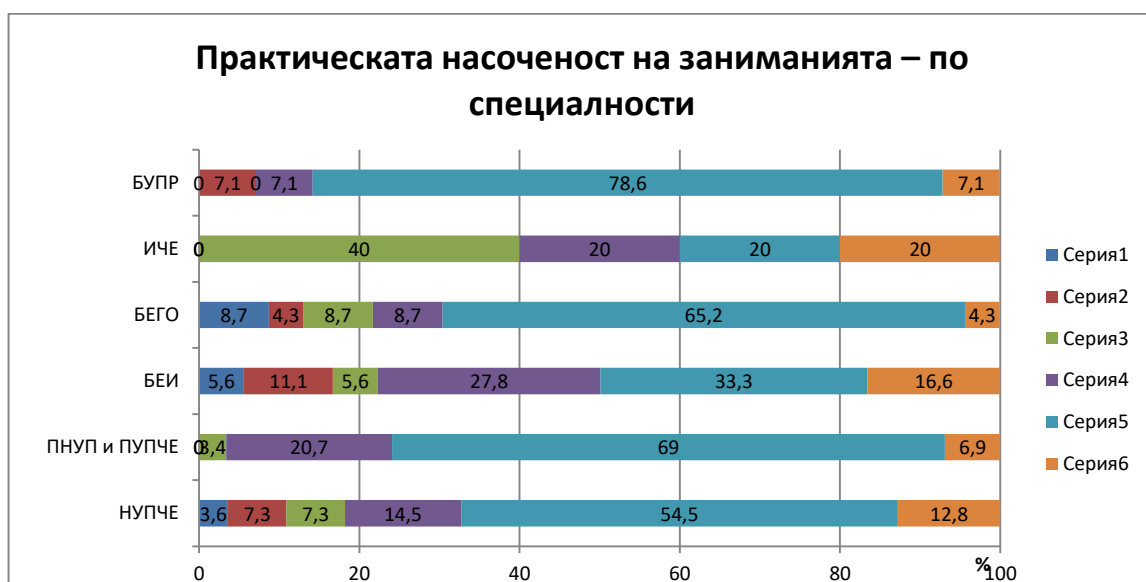
специалност	#	# 1	# 2	# 3	# 4	# 5	# 9	Сума
НУПЧЕ		3,6	7,3	7,3	14,5	54,5	12,8	100
ПНУП и ПУПЧЕ		0	0	3,4	20,7	69	6,9	100
БЕИ		5,6	11,1	5,6	27,8	33,3	16,6	100
БЕГО		8,7	4,3	8,7	8,7	65,2	4,3	100
ИЧЕ		0	0	40	20	20	20	100
БУПР		0	7,1	0	7,1	78,6	7,1	100
<b>Общо за Филиала</b>		<b>3</b>	<b>5</b>	<b>10,8</b>	<b>16,5</b>	<b>53,4</b>	<b>11,3</b>	<b>100</b>



**Фиг. 11. Практическата насоченост на заниманията – общо за Филиала в %.**

Важна тенденция в съвременната професионална подготовка на нашите студенти е практическата ориентация на обучението. Ето защо е удовлетворителна за нас студентската оценка по този показател – това са 70% от респондентите. Останалите 30% обаче не изразяват такава категоричност, което би могло да бъде обект на дискусия и предприемане на действия в тази посока. Като примери в негативен аспект може да се посочат мненията на студентите от 2 и 3 курс на специалност БЕИ и 1 курс на специалност ИЧЕ.

Противоепидемичните ограничения и предприетите здравни мерки със сигурност оказват негативно влияние и рефлектират върху мнението на анкетираните. Други възможни решения биха могли да бъдат: предложения за промяна в учебната документация, увеличаване делът на практическите упражнения, практики и стажове и др.



**Фиг. 12А. Удовлетвореност от практическата насоченост на заниманията – по специалности.**

**Таблица 12А. Удовлетвореност от практическата насоченост на заниманията – по курсове.**

НУПЧЕ #		# 1	# 2	# 3	# 4	# 5	# 9	Сума
1 курс	n	0	1	0	2	9	5	17
2 курс	n	1	1	1	4	6	1	14
3 курс	n	1	1	2	2	12	1	19
4 курс	n	0	1	1	0	3	0	5
Общо за спец.	N	2	4	4	8	30	7	55
	%	3,6	7,3	7,3	14,5	54,5	12,8	100

ПНУП/ ПУПЧЕ #		# 1	# 2	# 3	# 4	# 5	# 9	Сума
1 курс	n	0	0	1	5	11	2	19
3 курс	n	0	0	0	1	9	0	10
Общо за спец.	N	0	0	1	6	20	2	29
	%	0	0	3,4	20,7	69	6,9	100

БЕИ #		# 1	# 2	# 3	# 4	# 5	# 9	Сума
1 курс	n	1	1	0	0	2	3	7
2 курс	n	0	1	1	5	4	0	11
Общо за спец.	N	1	2	1	5	6	3	18
	%	5,6	11,1	5,6	27,8	33,3	16,6	100

БЕГО #		# 1	# 2	# 3	# 4	# 5	# 9	Сума
--------	--	-----	-----	-----	-----	-----	-----	------



1 курс	n	0	1	1	1	4	0	7
2 курс	n	2	0	1	1	5	1	10
3 курс	n	0	0	0	0	6	0	6
Общо за спец.	N	2	1	2	2	15	1	23
	%	8,7	4,3	8,7	8,7	65,2	4,3	100

ИЧЕ #		# 1	# 2	# 3	# 4	# 5	# 9	Сума
1 курс	n	0	0	2	1	1	1	5
Общо за спец.	N	0	0	2	1	1	1	5
	%	0	0	40	20	20	20	100

БУПР #		# 1	# 2	# 3	# 4	# 5	# 9	Сума
2 курс	n	0	0	0	0	5	0	5
3 курс	n	0	1	0	1	6	1	9
Общо за спец.	N	0	1	0	1	11	1	14
	%	0	7,1	0	7,1	78,6	7,1	100



### Приложение на теоретичните знания в практиката

**Твърдение 9. В практическите занимания мога пряко да прилагам предадената теория на лекциите (в %)**

**Таблица 13. Приложение на теоретичната подготовка в практиката – по специалности**

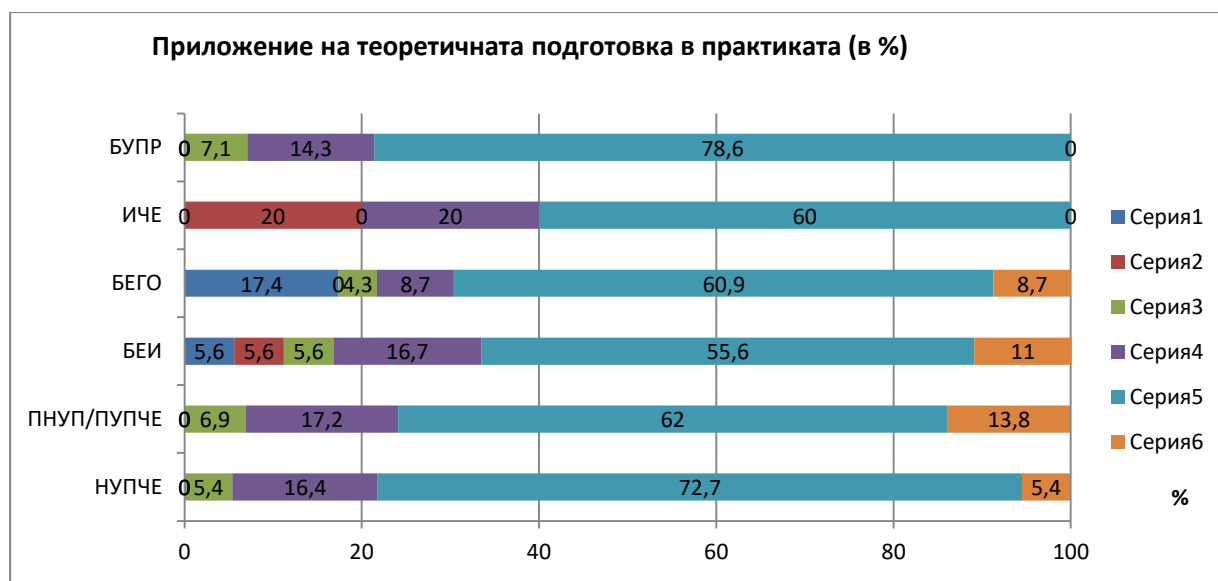
специалност	#	# 1	# 2	# 3	# 4	# 5	# 9	Сума
НУПЧЕ		1,8	7,3	7,3	12,7	56,4	14,5	100
ПНУП и ПУПЧЕ		3,4	3,4	6,9	27,6	48,3	10,3	100
БЕИ		16,7	5,6	16,7	27,8	16,7	16,7	100
БЕГО		4,3	13	8,7	13	52,2	8,7	100
ИЧЕ		0	20	0	20	20	40	100
БУПР		0	0	7,1	14,3	64,3	14,3	100
Общо за Филиала		4,4	8,2	7,8	19,2	43	17,4	100



**Фиг. 13А.** Приложение на теоретичната подготовка в практиката общо за Филиала.

Изнесените по-горе данни се потвърждават от анкетните резултати по отношение на възможността студентите да прилагат предадената теория от лекционните курсове в своите практически. Видно е, че има какво да се желае по отношение на връзката теория – практика. За Филиала общата оценка в степен – много добра и отлична е 62%, което налага академичната колегия да потърси причините за тези анкетни резултати. (Табл. 13 и Фиг.А)

Отново студентите от специалностите БЕГО и БЕИ са по-резервирани в своите мнения относно практическата приложимост на своята подготовка. (Табл. 13А и Фиг.Б)



Фиг. 13 А. Приложение на теоретичната подготовка в практиката – по специалности.

Таблица 13А. Приложение на теоретичната подготовка в практиката – по специалности и курсове

НУПЧЕ #		# 1	# 2	# 3	# 4	# 5	# 9	Сума
1 курс	n	0	0	0	2	10	5	17
2 курс	n	0	2	3	3	5	1	14
3 курс	n	1	1	1	2	13	1	19
4 курс	n	0	1	0	0	3	1	5
Общо за спец.	N	1	4	4	7	31	8	55
	%	1,8	7,3	7,3	12,7	56,4	14,5	100

ПНУП/ ПУПЧЕ #		# 1	# 2	# 3	# 4	# 5	# 9	Сума
1 курс	n	1	1	2	6	7	2	19
3 курс	n	0	0	0	2	7	1	10
Общо за спец.	N	1	1	2	8	14	3	29
	%	3,4	3,4	6,9	27,6	48,3	10,3	100

БЕИ #		# 1	# 2	# 3	# 4	# 5	# 9	Сума
1 курс	n	1	1	1	1	0	3	7
2 курс	n	2	0	2	4	3	0	11
Общо за спец.	N	3	1	3	5	3	3	18
	%	16,7	5,6	16,7	27,8	16,7	16,7	100

БЕГО #		# 1	# 2	# 3	# 4	# 5	# 9	Сума
1 курс	n	0	1	1	1	4	0	7
2 курс	n	1	2	0	1	4	2	10
3 курс	n	0	0	1	1	4	0	6
Общо за спец.	N	1	3	2	3	12	2	23
	%	4,3	13	8,7	13	52,2	8,7	100

ИЧЕ #		# 1	# 2	# 3	# 4	# 5	# 9	Сума
1 курс	n	0	1	0	1	1	2	5
Общо за спец.	N	0	1	0	1	1	2	5
	%	0	20	0	20	20	40	100

БУПР #		# 1	# 2	# 3	# 4	# 5	# 9	Сума
2 курс	n	0	0	0	0	4	1	5
3 курс	n	0	0	1	2	5	1	9
Общо за спец.	N	0	0	1	2	9	2	14
	%	0	0	7,1	14,3	64,3	14,3	100

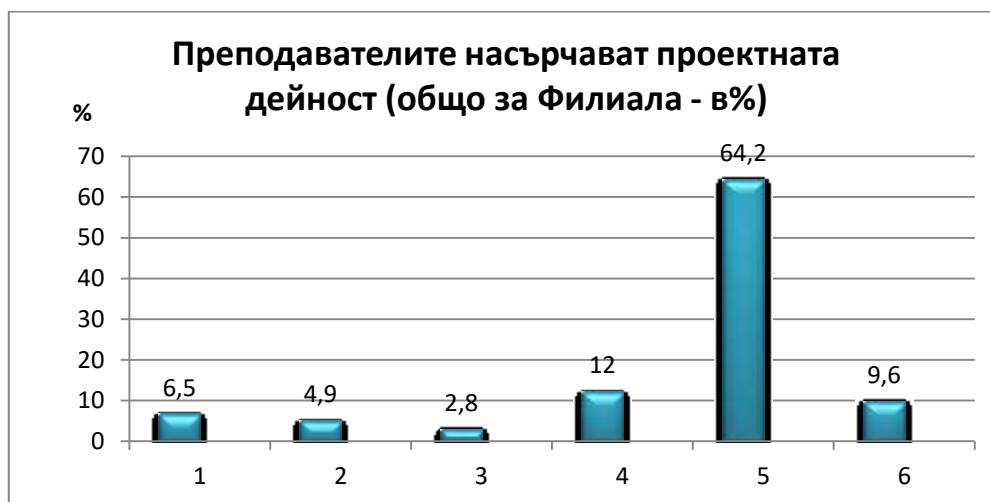


Проектна дейност

**Твърдение 10. Преподавателят/преподавателите насърчава/т учене чрез разработване на проекти (в %)**

**Таблица 14. Учене чрез проектна дейност – по специалности.**

специалност	#	# 1	# 2	# 3	# 4	# 5	# 9	Сума
НУПЧЕ		0	3,6	5,4	10,9	78,2	1,8	100
ПНУП и ПУПЧЕ		10,3	3,4	6,9	10,3	62	6,9	100
БЕИ		0	11,1	0	22,2	61,1	5,6	100
БЕГО		8,7	4,3	4,3	8,7	65,2	8,7	100
ИЧЕ		20	0	0	20	40	20	100
БУПР		0	7,1	0	0	78,6	14,3	100
<b>Общо за Филиала</b>		<b>6,5</b>	<b>4,9</b>	<b>2,8</b>	<b>12</b>	<b>64,2</b>	<b>9,6</b>	<b>100</b>

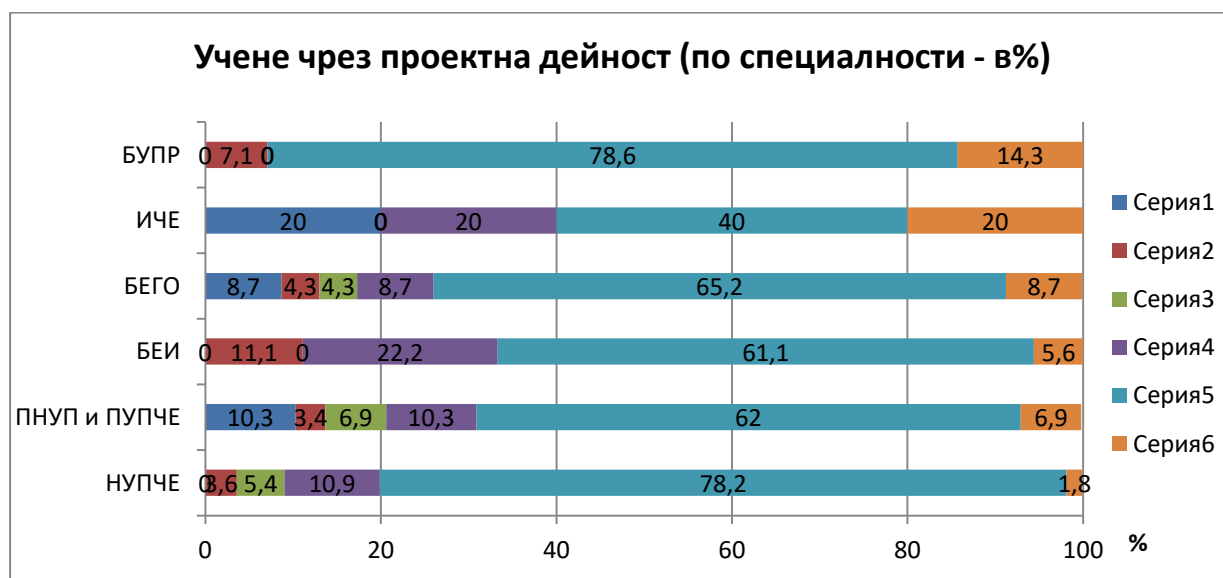


**Фиг. 14. Учене чрез проектна дейност - резултати общо за Филиала.**

*Показатели от 1 до 5, където 1 означава „напълно несъгласен“, а 5 – „напълно съгласен“. 6 – „не мога да преценя“.*

Очевидно е нужна още по-голяма активност по отношение на възлагането на курсови проекти от страна на преподавателите, въпреки че

около  $\frac{3}{4}$  от студентите оценяват положително дейността по този критерий. (Фиг. 10) Студентите от НУПЧЕ, БЕИ и БУПР имат по-голяма натовареност с проектна дейност. (Фиг. 10А).



Фиг. 14А. Резултати по специалности относно учене чрез проектна дейност.

Таблица 14А. Учене чрез проектна дейност – по курсове.

НУПЧЕ #		# 1	# 2	# 3	# 4	# 5	# 9	Сума
1 курс	n	0	0	1	0	15	1	17
2 курс	n	0	0	1	2	11	0	14
3 курс	n	0	1	1	3	14	0	19
4 курс	n	0	1	0	1	3	0	5
Общо за спец.	N	0	2	3	6	43	1	55
	%	0	3,6	5,4	10,9	78,2	1,8	100

ПНУП/ ПУПЧЕ #		# 1	# 2	# 3	# 4	# 5	# 9	Сума
1 курс	n	3	1	2	3	8	2	19
3 курс	n	0	0	0	0	10	0	10
Общо за спец.	N	3	1	2	3	18	2	29
	%	10,3	3,4	6,9	10,3	62	6,9	100

БЕИ #		# 1	# 2	# 3	# 4	# 5	# 9	Сума
1 курс	n	0	1	0	0	5	1	7
2 курс	n	0	1	0	4	6	0	11
Общо за спец.	N	0	2	0	4	11	1	18
	%	0	11,1	0	22,2	61,1	5,6	100

БЕГО #		# 1	# 2	# 3	# 4	# 5	# 9	Сума
1 курс	n	0	0	1	0	5	1	7
2 курс	n	2	1	0	1	5	1	10
3 курс	n	0	0	0	1	5	0	6
Общо за спец.	N	2	1	1	2	15	2	23
	%	8,7	4,3	4,3	8,7	65,2	8,7	100

ИЧЕ #		# 1	# 2	# 3	# 4	# 5	# 9	Сума
1 курс	n	1	0	0	1	2	1	5
Общо за спец.	N	1	0	0	1	2	1	5
	%	20	0	0	20	40	20	100

БУПР #		# 1	# 2	# 3	# 4	# 5	# 9	Сума
2 курс	n	0	0	0	0	4	1	5
3 курс	n	0	1	0	0	7	1	9
Общо за спец.	N	0	1	0	0	11	2	14
	%	0	7,1	0	0	78,6	14,3	100

### 3.3. ОЦЕНЯВАНЕТО ПО ДИСЦИПЛИНАТА



#### Познаване на диагностичните критерии

*Твърдение 11. Добре информиран съм за критериите за оценяване (в %)*

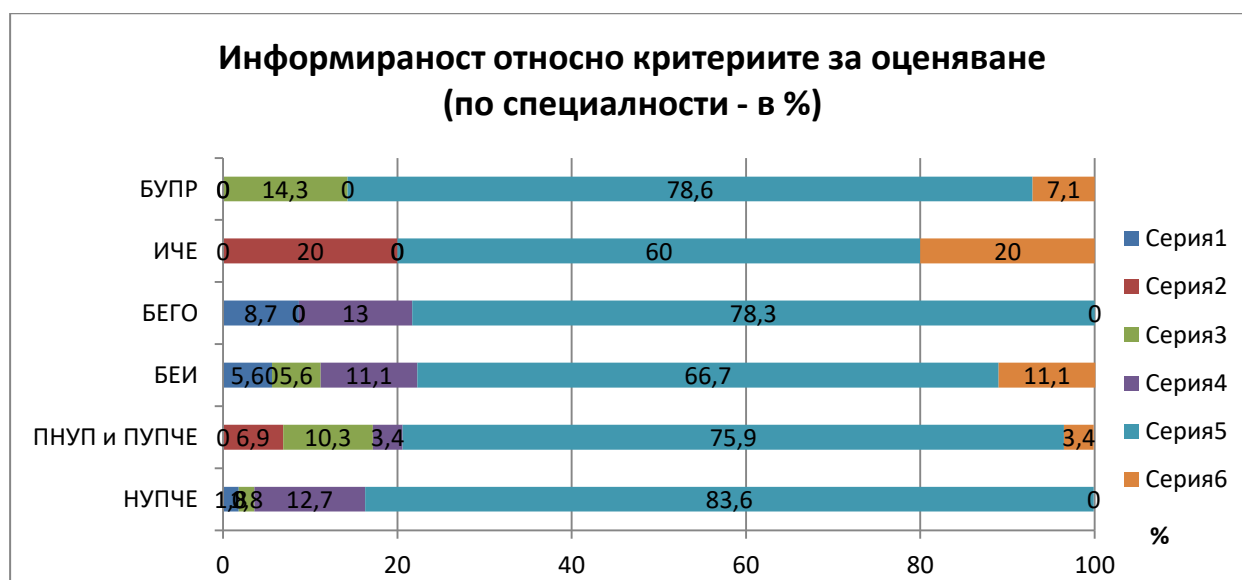
Таблица 15. Информираност относно диагностичните критерии – по специалности.

#	# 1	# 2	# 3	# 4	# 5	# 9	Сума
специалност							
НУПЧЕ	1,8	0	1,8	12,7	83,6	0	100
ПНУП и ПУПЧЕ	0	6,9	10,3	3,4	75,9	3,4	100
БЕИ	5,6	0	5,6	11,1	66,7	11,1	100
БЕГО	8,7	0	0	13	78,3	0	100
ИЧЕ	0	20	0	0	60	20	100
БУПР	0	0	14,3	0	78,6	7,1	100
Общо за Филиала	2,7	4,5	5,3	6,7	73,8	6,9	100



**Фиг. 15. Резултати общо за Филиала - информираността на студентите относно критериите за оценяване**

Информацията, свързана с критериите за оценяване достига до почти всички студенти, според над 80% от всички респонденти. (Фиг. 11) Това е категорично отчетено при 1 курс НУПЧЕ – 96,3% и студентите от БЕГО – 91,3%. На другия край на скалата са анкетираните от първи курс ИЧЕ – 60% считат, че са информирани, но 20% - не са доволни, а 20% - се въздържат от отговор.



**Фиг. 15А. Резултати по специалности – информираност относно критериите за оценяване.**

**Таблица 15А. Информираност относно диагностичните критерии – по курсове.**

НУПЧЕ #		# 1	# 2	# 3	# 4	# 5	# 9	Сума
1 курс	n	0	0	0	0	17	0	17
2 курс	n	1	0	1	6	6	0	14
3 курс	n	0	0	0	1	18	0	19
4 курс	n	0	0	0	0	5	0	5
Общо за спец.	N	1	0	1	7	46	0	55
	%	1,8	0	1,8	12,7	83,6	0	100

ПНУП/ ПУПЧЕ #		# 1	# 2	# 3	# 4	# 5	# 9	Сума
1 курс	n	0	2	3	1	12	1	19
3 курс	n	0	0	0	0	10	0	10
Общо за спец.	N	0	2	3	1	22	1	29
	%	0	6,9	10,3	3,4	75,9	3,4	100

БЕИ #		# 1	# 2	# 3	# 4	# 5	# 9	Сума
1 курс	n	0	0	1	0	4	2	7
2 курс	n	1	0	0	2	8	0	11
Общо за спец.	N	1	0	1	2	12	2	18
	%	5,6	0	5,6	11,1	66,7	11,1	100

БЕГО #		# 1	# 2	# 3	# 4	# 5	# 9	Сума
1 курс	n	0	0	0	0	7	0	7
2 курс	n	2	0	0	2	6	0	10
3 курс	n	0	0	0	1	5	0	6
Общо за спец.	N	2	0	0	3	18	0	23
	%	8,7	0	0	13	78,3	0	100

ИЧЕ #		# 1	# 2	# 3	# 4	# 5	# 9	Сума
1 курс	n	0	1	0	0	3	1	5
Общо за спец.	N	0	1	0	0	3	1	5
	%	0	20	0	0	60	20	100

БУПР #		# 1	# 2	# 3	# 4	# 5	# 9	Сума
2 курс	n	0	0	0	0	4	1	5
3 курс	n	0	0	2	0	7	0	9
Общо за спец.	N	0	0	2	0	11	1	14
	%	0	0	14,3	0	78,6	7,1	100



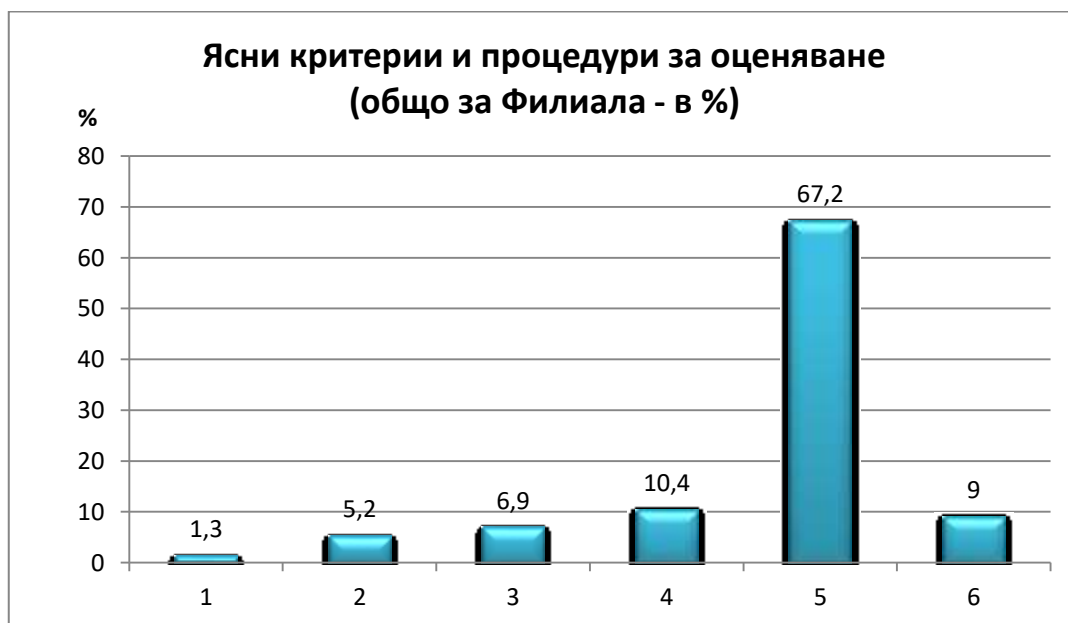
### Критерии и процедури за оценяване

**Твърдение 12. Съществуват ясни критерии и процедури за оценяване (в %)**



**Таблица 16. Наличие на ясни оценъчни критерии и процедури – по специалности**

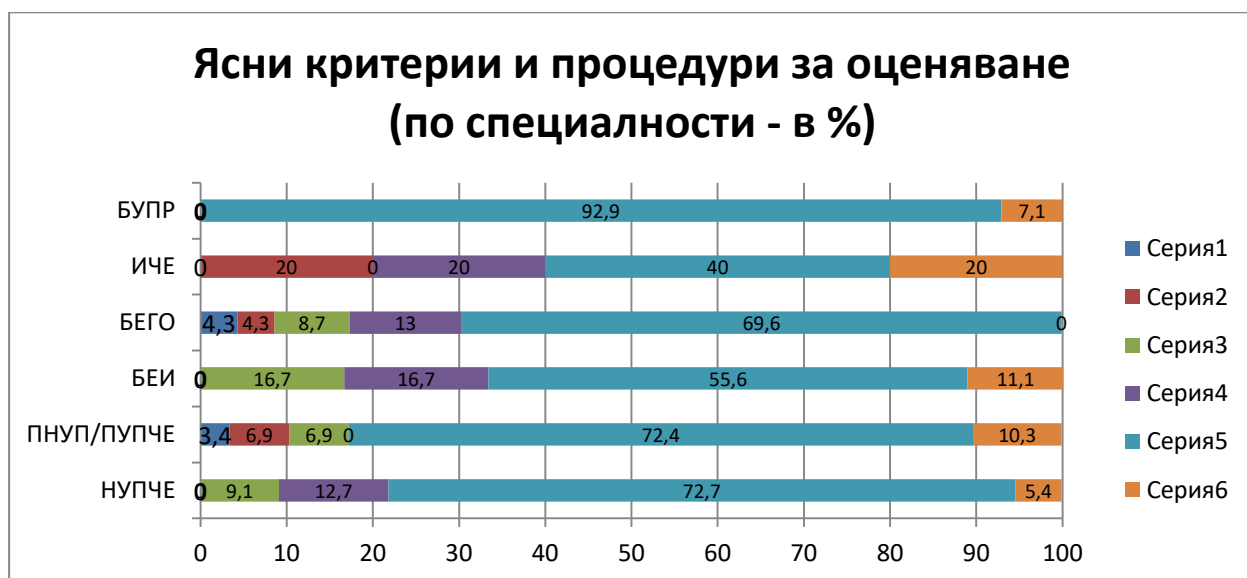
специалност	#	# 1	# 2	# 3	# 4	# 5	# 9	Сума
НУПЧЕ		0	0	9,1	12,7	72,7	5,4	100
ПНУП и ПУПЧЕ		3,4	6,9	6,9	0	72,4	10,3	100
БЕИ		0	0	16,7	16,7	55,6	11,1	100
БЕГО		4,3	4,3	8,7	13	69,6	0	100
ИЧЕ		0	20	0	20	40	20	100
БУПР		0	0	0	0	92,9	7,1	100
<b>Общо за Филиала</b>		<b>1,3</b>	<b>5,2</b>	<b>6,9</b>	<b>10,4</b>	<b>67,2</b>	<b>9</b>	<b>100</b>



**Фиг. 16. Резултати общо за Филиала относно наличие на ясни критерии и процедури за оценяване**

Над  $\frac{3}{4}$  от запитаните считат, че диагностичните критерии са ясни, а процедурите са прозрачни. (Фиг. 12)

БУПР, НУПЧЕ (най-вече 3-ти курс) и БЕГО са специалностите, в които студентите дават най-високи оценки на този въпрос, а най-неясни са процедурите за студентите от първи курс ИЧЕ. (Табл. 12 и Фиг. 12А)



Фиг. 16А. Резултати по специалности относно наличие на ясни критерии и процедури за оценяване

Таблица 16. Наличие на ясни оценъчни критерии и процедури – по курсове.

НУПЧЕ #		# 1	# 2	# 3	# 4	# 5	# 9	Сума
1 курс	n	0	0	2	0	12	3	17
2 курс	n	0	0	1	6	7	0	14
3 курс	n	0	0	0	1	18	0	19
4 курс	n	0	0	2	0	3	0	5
Общо за спец.	N	0	0	5	7	40	3	55
	%	0	0	9,1	12,7	72,7	5,4	100

ПНУП/ПУПЧЕ #		# 1	# 2	# 3	# 4	# 5	# 9	Сума
1 курс	n	1	2	2	0	12	2	19
3 курс	n	0	0	0	0	9	1	10
Общо за спец.	N	1	2	2	0	21	3	29
	%	3,4	6,9	6,9	0	72,4	10,3	100

БЕИ #		# 1	# 2	# 3	# 4	# 5	# 9	Сума
1 курс	n	0	0	2	0	3	2	7
2 курс	n	0	0	1	3	7	0	11
Общо за спец.	N	0	0	3	3	10	2	18
	%	0	0	16,7	16,7	55,6	11,1	100

БЕГО #		# 1	# 2	# 3	# 4	# 5	# 9	Сума
1 курс	n	0	0	0	1	6	0	7
2 курс	n	1	1	1	1	6	0	10
3 курс	n	0	0	1	1	4	0	6
Общо за спец.	N	1	1	2	3	16	0	23
	%	4,3	4,3	8,7	13	69,6	0	100

ИЧЕ #		# 1	# 2	# 3	# 4	# 5	# 9	Сума
1 курс	n	0	1	0	1	2	1	5
Общо за спец.	N	0	1	0	1	2	1	5
	%	0	20	0	20	40	20	100

БУПР #		# 1	# 2	# 3	# 4	# 5	# 9	Сума
2 курс	n	0	0	0	0	4	1	5
3 курс	n	0	0	0	0	9	0	9
Общо за спец.	N	0	0	0	0	13	1	14
	%	0	0	0	0	92,9	7,1	100

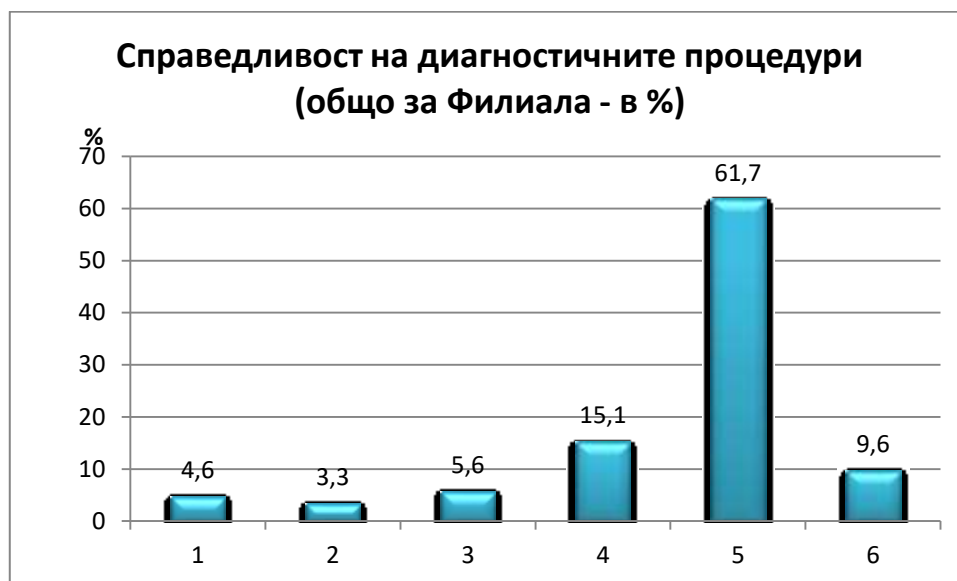


### Обективност на оценяването

**13. Критериите за оценка са справедливи и стимулират студентите (в %)**

**Таблица 17. Справедливост на оценъчните процедури – по специалности.**

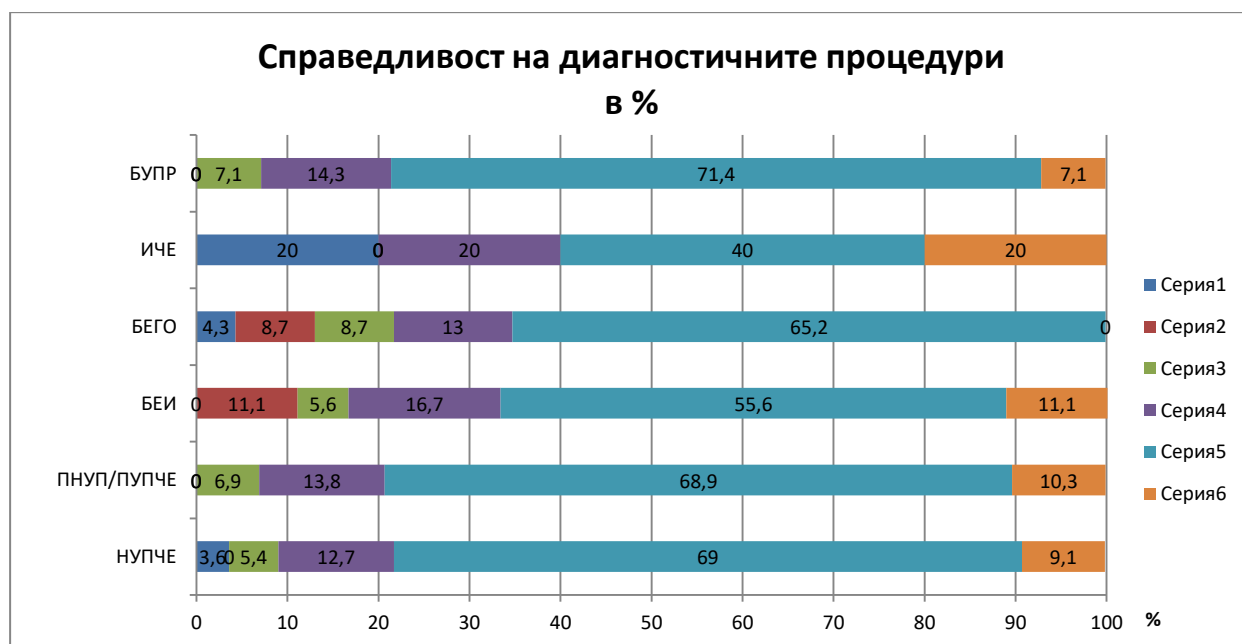
специалност	#	# 1	# 2	# 3	# 4	# 5	# 9	Сума
НУПЧЕ		3,6	0	5,4	12,7	69	9,1	100
ПНУП и ПУПЧЕ		0	0	6,9	13,8	68,9	10,3	100
БЕИ		0	11,1	5,6	16,7	55,6	11,1	100
БЕГО		4,3	8,7	8,7	13	65,2	0	100
ИЧЕ		20	0	0	20	40	20	100
БУПР		0	0	7,1	14,3	71,4	7,1	100
Общо за Филиала		4,6	3,3	5,6	15,1	61,7	9,6	100



**Фиг. 17. Резултати общо за Филиала относно справедливостта на диагностичните критерии.**

Анкетираните отчитат, че прилаганите във Филиала диагностични процедури са справедливи (76,8%), около 10% не могат да преценят и само 8% имат негативно отношение към оценяването. (Фиг. 13)

По специалности с най-високи оценки по този въпрос дават студентите от специалностите НУПЧЕ, ПУПЧЕ, ПНУП и БУПР. (Табл. 13 и Фиг. 13 А)



**Фиг. 17А. Резултати по специалности относно справедливостта на диагностичните критерии.**

**Таблица 17А. Справедливост на оценъчните процедури – по курсове.**

НУПЧЕ #		# 1	# 2	# 3	# 4	# 5	# 9	Сума
1 курс	n	0	0	2	0	12	3	17
2 курс	n	1	0	1	4	8	0	14
3 курс	n	1	0	0	3	15	0	19
4 курс	n	0	0	0	0	3	2	5
Общо за спец.	N	2	0	3	7	38	5	55
	%	3,6	0	5,4	12,7	69	9,2	100

ПНУП/ ПУПЧЕ #		# 1	# 2	# 3	# 4	# 5	# 9	Сума
1 курс	n	0	0	2	3	12	2	19
3 курс	n	0	0	0	1	8	1	10
Общо за спец.	N	0	0	2	4	20	3	29
	%	0	0	6,9	13,8	68,9	10,3	100

БЕИ #		# 1	# 2	# 3	# 4	# 5	# 9	Сума
1 курс	n	0	1	1	0	3	2	7
2 курс	n	0	1	0	3	7	0	11
Общо за спец.	N	0	2	1	3	10	2	18
	%	0	11,1	5,6	16,7	55,6	11,1	100

БЕГО #		# 1	# 2	# 3	# 4	# 5	# 9	Сума
1 курс	n	0	1	0	1	5	0	7
2 курс	n	1	1	1	1	6	0	10
3 курс	n	0	0	1	1	4	0	6
Общо за спец.	N	1	2	2	3	15	0	23
	%	4,3	8,7	8,7	13	65,2	0	100

ИЧЕ #		# 1	# 2	# 3	# 4	# 5	# 9	Сума
1 курс	n	1	0	0	1	2	1	5
Общо за спец.	N	1	0	0	1	2	1	5
	%	20	0	0	20	40	20	100

БУПР #		# 1	# 2	# 3	# 4	# 5	# 9	Сума
2 курс	n	0	0	0	0	4	1	5
3 курс	n	0	0	1	2	6	0	9
Общо за спец.	N	0	0	1	2	10	1	14
	%	0	0	7,1	14,3	71,4	7,1	100

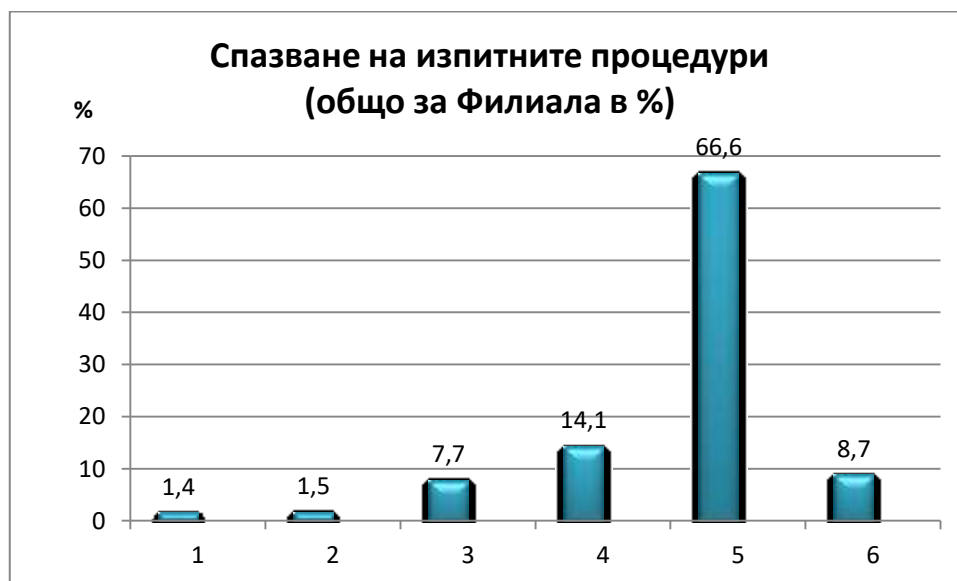


### Спазване на регламента на изпитните процедури

**Твърдение 14. Преподавателите спазват процедурите за оценяване (в %)**

**Таблица 18. Спазване на регламента при изпитни процедури – по специалности.**

#	# 1	# 2	# 3	# 4	# 5	# 9	Сума
специалност							
НУПЧЕ	0	0	1,8	20	70,9	7,3	100
ПНУП и ПУПЧЕ	0	3,4	0	17,2	72,4	6,9	100
БЕИ	0	5,6	0	11,1	72,2	11,1	100
БЕГО	8,7	0	4,3	21,7	65,2	0	100
ИЧЕ	0	0	40	0	40	20	100
БУПР	0	0	0	14,3	78,6	7,1	100
<b>Общо за Филиала</b>	<b>1,4</b>	<b>1,5</b>	<b>7,7</b>	<b>14,1</b>	<b>66,6</b>	<b>8,7</b>	<b>100</b>



**Фиг. 18. Спазване на регламента при изпитни процедури – общо за Филиала.**

Видно от анкетните резултати, преподавателите спазват процедурите за оценяване (за над 80% от запитаните). Най-точно се спазват изискванията при оценяване на студентите от специалностите БУПР, НУПЧЕ и ПУПЧЕ, докато при специалност ИЧЕ – този показател е получил едва 40%.



2 курс	n	0	0	0	0	4	1	5
3 курс	n	0	0	0	2	7	0	9
Общо за спец.	N	0	0	0	2	11	1	14
	%	0	0	0	14,3	78,6	7,1	100

### 3.4. ИНДИВИДУАЛНАТА РАБОТА НА ПРЕПОДАВАТЕЛЯ/ ПРЕПОДАВАТЕЛИТЕ СЪС СТУДЕНТИТЕ В РАМКИТЕ НА ОБУЧЕНИЕТО ПО ДИСЦИПЛИНАТА



#### Личен контакт с преподавателя

Твърдение 15. *Имам възможност за личен контакт с преподавателя (в %)*

**Таблица 19. Личен контакт с преподавателя – по специалности**

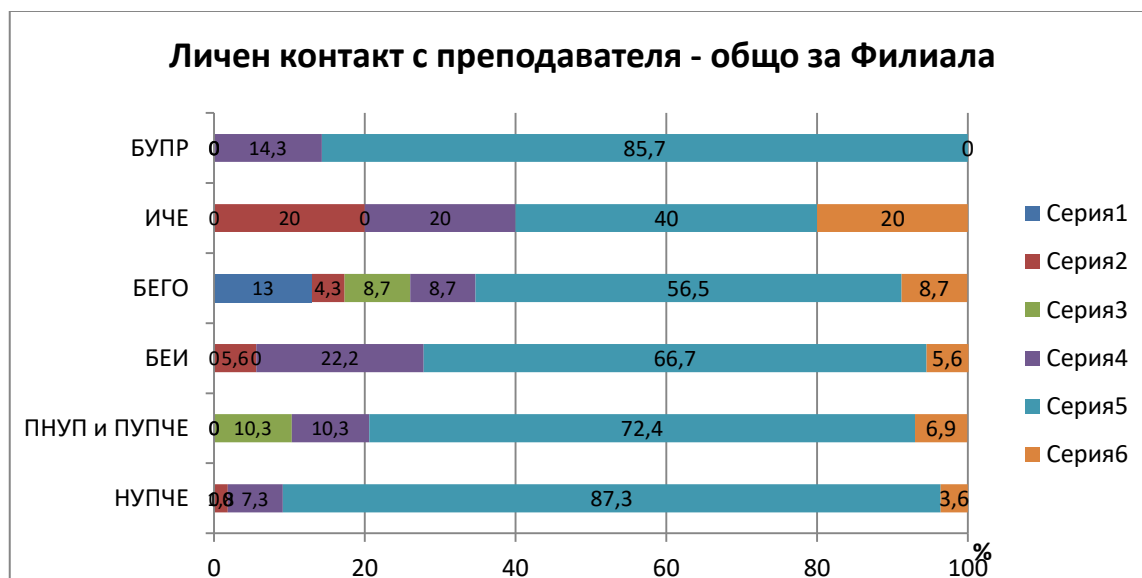
специалност	#	# 1	# 2	# 3	# 4	# 5	# 9	Сума
НУПЧЕ		0	1,8	0	7,3	87,3	3,6	100
ПНУП и ПУПЧЕ		0	0	10,3	10,3	72,4	6,9	100
БЕИ		0	5,6	0	22,2	66,7	5,6	100
БЕГО		13	4,3	8,7	8,7	56,5	8,7	100
ИЧЕ		0	20	0	20	40	20	100
БУПР		0	0	0	14,3	85,7	0	100
Общо за Филиала		2,2	5,3	3,2	13,8	68,1	7,4	100





**Фиг. 19. Възможност за комуникация с преподавателя – общо за Филиала.**

82% от респондентите одобряват качеството на комуникация със своите преподаватели. Най-отчетливо това се вижда при студентите от БУПР, НУПЧЕ и БЕИ, като при БУПР това са 100% от анкетираните.



**Фиг. 19А. Възможност за комуникация с преподавателя – по специалности.**

**Таблица 19А. Личен контакт с преподавателя – по курсове.**

НУПЧЕ #	# 1	# 2	# 3	# 4	# 5	# 9	Сума
1 курс n	0	0	0	0	15	2	17
2 курс n	0	0	0	4	10	0	14
3 курс n	0	1	0	0	18	0	19

4 курс	n	0	0	0	0	5	0	5
Общо за спец.	N	0	1	0	4	48	2	55
	%	0	1,8	0	7,3	87,3	3,6	100

ПНУП/ ПУПЧЕ	#	# 1	# 2	# 3	# 4	# 5	# 9	Сума
1 курс	n	0	0	2	3	13	1	19
3 курс	n	0	0	1	0	8	1	10
Общо за спец.	N	0	0	3	3	21	2	29
	%	0	0	10,3	10,3	72,4	6,9	100

БЕИ	#	# 1	# 2	# 3	# 4	# 5	# 9	Сума
1 курс	n	0	1	0	1	4	1	7
2 курс	n	0	0	0	3	8	0	11
Общо за спец.	N	0	1	0	4	12	1	18
	%	0	5,6	0	22,2	66,7	5,6	100

БЕГО	#	# 1	# 2	# 3	# 4	# 5	# 9	Сума
1 курс	n	0	1	0	0	5	1	7
2 курс	n	3	0	1	1	4	1	10
3 курс	n	0	0	1	1	4	0	6
Общо за спец.	N	3	1	2	2	13	2	23
	%	13	4,3	8,7	8,7	56,5	8,7	100

ИЧЕ	#	# 1	# 2	# 3	# 4	# 5	# 9	Сума
1 курс	n	0	1	0	1	2	1	5
Общо за спец.	N	0	1	0	1	2	1	5
	%	0	20	0	20	40	20	100

БУПР	#	# 1	# 2	# 3	# 4	# 5	# 9	Сума
2 курс	n	0	0	0	0	5	0	5
3 курс	n	0	0	0	2	7	0	9
Общо за спец.	N	0	0	0	2	12	0	14
	%	0	0	0	14,3	85,7	0	100



## Комуникация

**Твърдение 16. Преподавателя винаги отговаря на запитванията ми и молбите за консултация и получавам адекватна обратна връзка (в %)**

**Таблица 20. Възможности за комуникация и обратна връзка – по специалности.**

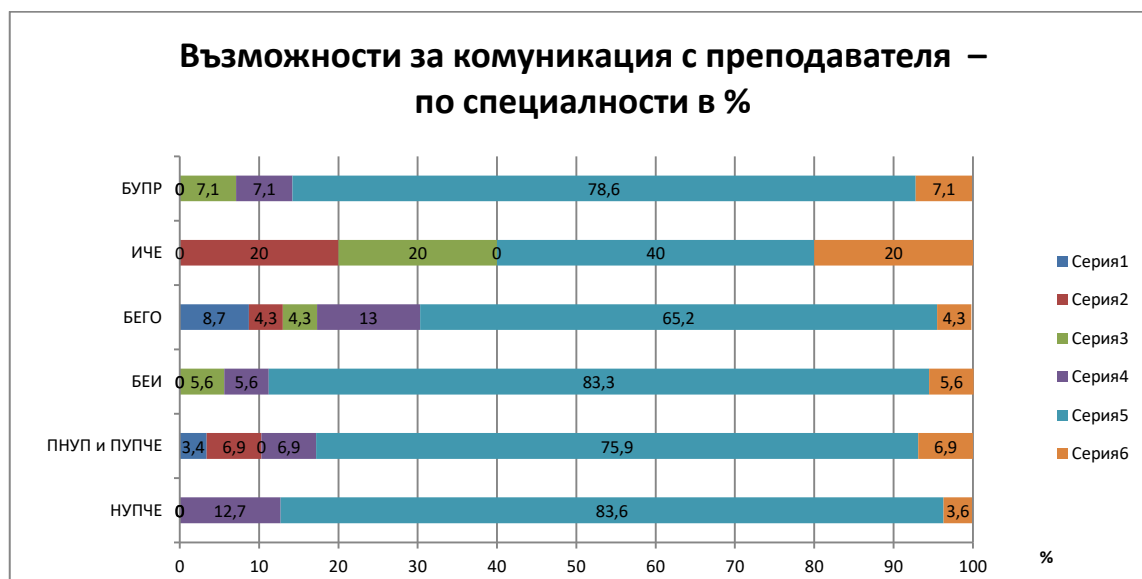
специалност	#	# 1	# 2	# 3	# 4	# 5	# 9	Сума
НУПЧЕ		0	0	0	12,7	83,6	3,6	100

ПНУП и ПУПЧЕ	3,4	6,9	0	6,9	75,9	6,9	100
БЕИ	0	0	5,6	5,6	83,3	5,6	100
БЕГО	8,7	4,3	4,3	13	65,2	4,3	100
ИЧЕ	0	20	20	0	40	20	100
БУПР	0	0	7,1	7,1	78,6	7,1	100
Общо за Филиала	2,1	5,2	6,2	7,5	71,1	7,9	100



**Фиг. 20. Възможности за комуникация и обратна връзка.**

Студентите оценяват с много висока степен своята възможност за комуникация с преподавателите (около 80% от всички запитани). Най-доволни са студентите от специалностите НУПЧЕ (96,3%) и БЕИ (88,9%). Само 7,3% от всички респонденти не са удовлетворени от контактите с тях.



**Фиг. 20А. Възможности за комуникация и обратна връзка – по курсове.**

**Таблица 20А. Възможности за комуникация и обратна връзка – по курсове.**

НУПЧЕ #		# 1	# 2	# 3	# 4	# 5	# 9	Сума
1 курс	n	0	0	0	0	16	1	17
2 курс	n	0	0	0	4	9	1	14
3 курс	n	0	0	0	1	18	0	19
4 курс	n	0	0	0	2	3	0	5
Общо за спец.	N	0	0	0	7	46	2	55
	%	0	0	0	12,7	83,6	3,6	100

ПНУП/ ПУПЧЕ #		# 1	# 2	# 3	# 4	# 5	# 9	Сума
1 курс	n	1	2	0	2	13	1	19
3 курс	n	0	0	0	0	9	1	10
Общо за спец.	N	1	2	0	2	22	2	29
	%	3,4	6,9	0	6,9	75,9	6,9	100

БЕИ #		# 1	# 2	# 3	# 4	# 5	# 9	Сума
1 курс	n	0	0	1	0	5	1	7
2 курс	n	0	0	0	1	10	0	11
Общо за спец.	N	0	0	1	1	15	1	18
	%	0	0	5,6	5,6	83,3	5,6	100

БЕГО #		# 1	# 2	# 3	# 4	# 5	# 9	Сума
1 курс	n	0	0	0	2	5	0	7
2 курс	n	2	1	0	1	5	1	10
3 курс	n	0	0	1	0	5	0	6
Общо за спец.	N	2	1	1	3	15	1	23
	%	8,7	4,3	4,3	13	65,2	4,3	100

ИЧЕ #		# 1	# 2	# 3	# 4	# 5	# 9	Сума
1 курс	n	0	1	1	0	2	1	5
Общо за спец.	N	0	1	1	0	2	1	5
	%	0	20	20	0	40	20	100

БУПР #		# 1	# 2	# 3	# 4	# 5	# 9	Сума
2 курс	n	0	0	0	0	4	1	5
3 курс	n	0	0	1	1	7	0	9

Общо спец.	за	N	0	0	1	1	11	1	14
		%	0	0	7,1	7,1	78,6	7,1	100



### Изследователска работа и обучение в по-горна степен

Твърдение 17. *Контактите с преподаватели ме мотивират за допълнителна изследователска работа и/или продължаване на обучението ми в по-горна степен (в %)*

Таблица 21. Студентска мотивация за изследователска дейност – по специалности.

специалност	#	# 1	# 2	# 3	# 4	# 5	# 9	Сума
НУПЧЕ		0	0	5,4	16,4	72,7	5,4	100
ПНУП и ПУПЧЕ		0	0	6,9	17,2	62	13,8	100
БЕИ		5,6	5,6	5,6	16,7	55,6	11	100
БЕГО		17,4	0	4,3	8,7	60,9	8,7	100
ИЧЕ		0	20	0	20	60	0	100
БУПР		0	0	7,1	14,3	78,6	0	100
Общо за Филиала		3,8	4,3	4,9	15,6	65	6,5	100



**Фиг. 21. Студентска мотивация за изследователска дейност**

Над 80% от анкетиранияте са мотивирани да работят по различни изследователски теми, както и да продължат в по-горна степен на образование. Това са отново студенти от специалностите БУПР и НУПЧЕ.

Някои студенти отчитат известни затруднения с навременната и пряка комуникация със преподаватели (основно хонорувани) относно допълнителната изследователска работа - 17% от анкетиранияте студенти от БЕГО поставят ниски анкетни оценки по този показател (17,4% общо за специалността), а за II курс БЕГО този резултат е 30%. Разбира се, това са обективни причини, поради наложените противоепидемични мерки и дистанционно обучение, които биха могли да се компенсират донякъде, при условие че асистентът е щатен преподавател от Филиала.



2 курс	n	0	0	0	0	5	0	5
3 курс	n	0	0	1	2	6	0	9
Общо за спец.	N	0	0	1	2	11	0	14
	%	0	0	7,1	14,3	78,6	0	100

### 3.5. ОТГОВОРИ В СВОБОДНА ФОРМА /групирани/

Част от студентите в свободен текст изразяват своето удовлетворение от обучението във Филиал Кърджали. Ето цитат от някои анкети:

- III курс БЕГО: „Напълно доволна съм и много благодаря за предоставената възможност да се докосна до преподавател като гл. ас. д-р Варджийска“.

- I курс ИЧЕ „Аз лично мога само да изкажа похвали, без да давам допълнителни препоръки към доц. д-р Димитров“.

- II курс БУПР: „Качеството на преподаване няма нужда от препоръки тъй като е отлично“.

#### По-важни препоръки:

- Повече практически упражнения;
- Да се използват нови платформи за упражнения;
- Повече часове по дисциплината, в т.ч. и повече практически упражнения;
- Лекциите да предшестват упражненията;
- Възлагане на повече задачи за самостоятелна работа и практическа дейност.
- Предложение за допълнително обучение в областта на информационните технологии (БУПР).

## 4. ЗАКЛЮЧЕНИЕ, ИЗВОДИ И ПРЕПОРЪКИ

#### Предварително уточнение:

Изводите от анализа на анкетното проучване не позволяват да сме категорични, че представената картината по специалности и курсове е напълно обективна, тъй като:



1. не всички курсове от определена специалност са участвали в анкетирането и следователно не познаваме мнението на останалите студенти;

2. Процентът на участвалите в проучването варира от 17% в IV курс НУПЧЕ до 100% в III курс НУПЧЕ. (Табл. 2А.) В курсове, където са участвали сравнително малък процент студенти не можем да бъдем категорични за обективността на изразеното мнение на цялата съвкупност по конкретния въпрос.

Филиалната комисия положи усилия да проведе обстойно това проучване чрез двукратно анкетиране, въпреки срещнатите затруднения. В крайна сметка можем да отчетем, че в анкетата участваха 58,7% от всички студенти на Филиал-Кърджали. Получените емпирични резултати показват добра представителност на извадката и представляват обективен показател за качеството на академичното обучение в края на учебната 2020/2021 г.

#### **Изводи:**

Резултатите от анкетното проучване на студентското мнение относно учебните дисциплини и образователния процес във Филиал Кърджали през учебната 2020 - 2021 г. показват, че:

1. Мнозинството от студентите (80%) познават добре учебната програма по съответната дисциплина.
2. Учебните занятия имат много добра посещаемост - 84% от анкетираните посещават всички или почти всички занятия. Обявеният академичен график във Филиала се спазва (за 87% от студентите).
3. Преподавателите са добре подготвени и обясняват разбираемо учебното съдържание, за което над 85 % от респондентите ги оценяват с много добра и висока степен.
4. Според  $\frac{3}{4}$  от анкетираните, преподавателите умеят да въвлечат студентите в дискусия и да стимулират творческото им мислене.
5. Значителна част от преподавателите работят активно за ресурсното обезпечаване на академичните занятия, което подпомага в голяма степен дистанционното обучение (според 84% от анкетираните).
6. При обучение в електронна среда от разстояние академичният състав показва, че умело използва възможностите на новите технологии в преподаването – за 80% от респондентите.

7. Въпреки, че 70% от анкетиранияте са доволни от практическата насоченост на обучението, има още какво да се желае. Тази тема прозира и от препоръките, които отделни студенти отправят в свободен текст в края на анкетната карта. Препоръчително е също така да се активизира ученето чрез приложение на проектната дейност.
8. Студентите добре познават диагностичните процедури и изпитните критерии. Според тях, оценяването е обективно, а във Филиала се спазва обявения регламент за изпитване.
9. Студентите оценяват във висока степен възможността за комуникация с преподавателите (около 80% от всички запитани).
10. Много добър атестат за Филиала е, че над 80% от анкетиранияте са мотивирани да работят по различни изследователски теми, както и да продължат в по-горна степен на образование.

#### **Препоръка:**

При организиране на бъдещи емпирични проучвания е необходимо да се помисли върху нови възможности за мотивиране на студентите при участието им в тези анкети, защото това е един от най-ефективните начини за обратна връзка и за повишаване качеството на образователния процес.

Анализът на Анкета (Приложение №6 от Системата за осигуряване и оценка на качеството на ПЛОВДИВСКИЯ УНИВЕРСИТЕТ „ПАИСИЙ ХИЛЕНДАРСКИ“) е обсъден и приет на заседание на Филиалната комисия по качеството (Протокол №4/11.11.2021 г.).

11 ноември 2021 г.

Филиална комисия по качеството,  
при ПУ, Филиал „Л.Каравелов“-Кърджали

Докладът на ФКК относно резултатите от Анкета (Приложение №6 от Системата за осигуряване и оценка на качеството на ПЛОВДИВСКИЯ УНИВЕРСИТЕТ „ПАИСИЙ ХИЛЕНДАРСКИ“) е представен и утвърден на заседание на Филиалния съвет при ПУ, Филиал-Кърджали (Протокол №7/12.11.2021 г.).

## 5. Приложения

5.1. Таблица 1. Учебни дисциплини и преподаватели, които са обект на анкетиране.

курс	Учебна дисциплина	Преподавател/и	Бр.анкети за анализ		Анкети
			онлайн формат <sup>1</sup>	хартиен формат <sup>2</sup>	
<b>Български език и история (БЕИ)</b>					
I курс**	Избираема дисциплина №2. Детска литература	Доц. Д. Щерева	7	-	7 <sup>1</sup>
II курс*	Антична и Западно-европейска литература	Д-р С. Меретев Ас. М.Георгиева	3	11	11 <sup>2</sup>
III курс	Избираема дисциплина №4. Методически анализ на учебно съдържание в обучението по БЕЛ	Ас. М.Георгиева	3	-	-
IV курс	-	-	-	-	-
<b>Български език и английски език (БЕАЕ)</b>					
I курс	Английски език -практически	Хон. преп. Р.Михов	2	-	-
II курс	Психология	Д-р Б.Василев Ас. М.Атанасова	3	-	-
III курс	Историческа лингвистика	Доц. И.Илиев	1	2	-
IV курс	Съвременен български език (стилистика)	Гл.ас. д-р Б. Дикова Ас. Галина Семерджиева	1	-	-
<b>Биология и управление на природните ресурси (БУПР)</b>					
I курс	Физкултура	Ас. Янчо Станков	3	-	-
II курс	Хидробиология	Доц. Пл.Стоянов	5	2	5 <sup>1</sup>
III курс	Природна огнищност на векторно приносими инфекции	Доц. Хр.Димитров	6	9	9 <sup>2</sup>
IV курс	Възобновяеми природни ресурси	Доц. И.Моллов Д-р К. Тодорова	1	-	-
<b>Начална училищна педагогика и чужд език (НУПЧЕ)</b>					
I курс	Психология на развитие в детската възраст	Проф. В.Василев Ас. М.Атанасова	2	17	17 <sup>2</sup>
II курс	Избираема дисциплина №3. История, институции, общество	Д-р Д.Борисов	2	14	14 <sup>2</sup>
III курс	Избираема дисциплина №5. Лингвистични особености на чуждия език	Доц. Д.Щерева	5	19	19 <sup>2</sup>

<b>IV курс</b>	Факултатив №4. Стилони направления в музиката	Ас. П.Геров	5	-	<b>5<sup>1</sup></b>
<b>Предучилищна и начална училищна педагогика (ПНУП)</b>					
<b>I курс</b>	Факултатив № 1	Ас. С. Дамакова	11	17	<b>17<sup>2</sup></b>
<b>Предучилищна педагогика и чужд език (ПУПЧЕ)</b>					
<b>II курс</b>	Методика на физическото възпитание в ДГ	Доц. С. Боева Ас. Янчо Станков	1	-	-
<b>III курс</b>	Педагогика на взаимодействието дете – околна среда	Доц. В.Найденова Ас. М.Атанасова	3	10	<b>10<sup>2</sup></b>
<b>IV курс</b>	-	-	-	-	-
<b>Туризъм</b>					
<b>II курс</b>	-	-	-	-	-
<b>IV курс</b>	Избираема дисциплина №6	Доц. Щерева Ас. Н.Генков	-	-	-
<b>Български език и гражданско образование (БЕГО)</b>					
<b>I курс</b>	Факултативна дисциплина №1. Сравнителна граматика на славянските езици	Доц. И.Илиев	7	3	<b>7<sup>1</sup></b>
<b>II курс</b>	Соц. на неравенствата	Доц. Ст.Пенкова	10	-	<b>10<sup>1</sup></b>
<b>III курс</b>	Избираема дисциплина №6. Философски проблеми в съвременното кино	Д-р Варджийска	6	-	<b>6<sup>1</sup></b>
<b>История и английски език (ИАЕ)</b>					
<b>I курс</b>	История на България. Средновековие 1 част	Доц. Д.Димитров	5	-	<b>5<sup>1</sup></b>
<b>III курс</b>	История на България 1878- 1944 част 1.	Проф. Спасов Д-р В.Иванова	-	-	-
<b>ОБЩ БРОЙ АНКЕТИРАНИ</b>					<b>142</b>

\*Забележка. С индекс (1) са отбелязани анкетите, проведени в онлайн формат, а с индекс (2) – на хартиен носител.